



154

ВСЕРОССИЙСКАЯ ОЛИМПИАДА ШКОЛЬНИКОВ 2019/20 гг.  
МУНИЦИПАЛЬНЫЙ ЭТАП  
ИСКУССТВО (МИРОВАЯ ХУДОЖЕСТВЕННАЯ КУЛЬТУРА)  
10 КЛАСС

ШИФР

10-26-1

Инструкция по выполнению задания

Количество туров – *один тур*

Время выполнения работы – *4 астрономических часа*

Максимальное количество баллов за выполненные задания – *199 баллов*.

Задание № 1 (23 балла)

Даны определения терминов, относящихся к миру театра и кино.

1. Прочитайте термины:

*Амплуа, драма, задник, мизансцена, пародия, мелодрама, комедия, бутафория, опера*

2. Выберите из списка термины и впишите их в соответствующие ячейки таблицы.

	Термин	Определение
1.	<i>опера</i>	- жанр музыкально-драматического искусства, в котором содержание воплощается средствами музыкальной драматургии, главным образом посредством вокальной музыки.
2.	<i>амплуа</i>	- определенный тип ролей, соответствующий внешним и внутренним данным актёра.
3.	<i>пародия</i>	- создание комического эффекта, путём повторения уникальных черт персонажей, их манер, стиля речи, поведения.
4.	<i>задник</i>	- специально изготовленные предметы (скульптура, мебель, посуда, украшения, оружие и др.), употребляемые в театральных спектаклях вместо настоящих вещей.
5.	<i>драма</i>	- это сценический жанр, освещающий социальные конфликты человека с обществом или же с самим с собой.

3. Составьте сложное предложение с каждым термином, вписанным в таблицу. Содержание предложения должно иметь отношение к миру театра и кино.

4. Предложения могут быть объединены одной темой и представлять собой связный текст.

1. Омский театр драмы входит в десятку лучших театров России.
2. Места моей бабушки Большой мобильный оперы - ушастая Шнивица Монсеррат Годалье.
3. Амплуа героя-любовника очень подходит актёру Юсупов драматического театра Степану Фворякину.
4. Сделать красивый задник для спектакля - важное дело, которое умеют делать режиссеры.
5. В своем новом фильме "Кролик Джо Джо" режиссер Така Вацуги сделал пародию на Адольфа Гитлера.



ВСЕРОССИЙСКАЯ ОЛИМПИАДА ШКОЛЬНИКОВ 2019/20 гг.  
МУНИЦИПАЛЬНЫЙ ЭТАП  
ИСКУССТВО (МИРОВАЯ ХУДОЖЕСТВЕННАЯ КУЛЬТУРА)  
10 КЛАСС

Задание № 2 (22 балла)

Даны названия произведений и имена авторов этих произведений.

1. Прочитайте их:

А.С. Грибоедов «Горе от ума», П.И. Чайковский «Лебединое озеро», В. Шекспир «Гамлет»,  
Ю.С. Энтин «Волк и семеро козлят», Ж. Бизе «Кармен», А.С. Пушкин «Борис Годунов»

2. Заполните таблицу:

- а) укажите, репертуару какого типа театров подходит каждое произведение (колонка № 2),  
б) в колонку № 3 впишите названия спектаклей из репертуара омских театров, которые соответствуют каждому типу театра,  
в) в колонке № 3 укажите название омского театра, в котором идет названный спектакль.

Всего можно вписать до 5 спектаклей.

1. Типы театров	2. Произведение	3. Укажите названия спектаклей в г. Омске и театры, в которых эти спектакли ставятся
Драматический театр	В. Шекспир 2 "Гамлет" А.С. Грибоедов 2 "Горе от ума"	Омский драматический театр, спектакли "Горе от ума", "Три товарища", "Отцы и дети", "Лев Гурьев Синишкин", "Федя Ваке"
Театр юного зрителя	Ю.С. Энтин 2 "Волк и семеро козлят"	Омский театр юного зрителя спектакль "Кот в сапогах", "Волк и семеро козлят", "Кречар", "Снегурочка", "Три поросят"
Музыкальный театр	2 Ж. Бизе "Кармен" 2 П.И. Чайковский "Лебединое озеро" А.С. Пушкин "Борис Годунов"	"Омский музыкальный театр, спектакли "Кармен", "Лебединое озеро" (балет), "Ромео и Джульетта" (балет), "Шанель" (балет), "Щелкунчик" (балет)



ВСЕРОССИЙСКАЯ ОЛИМПИАДА ШКОЛЬНИКОВ 2019/20 гг.  
МУНИЦИПАЛЬНЫЙ ЭТАП  
ИСКУССТВО (МИРОВАЯ ХУДОЖЕСТВЕННАЯ КУЛЬТУРА)  
10 КЛАСС

Задание № 3 (26 баллов)

Заполните таблицу:

1) запишите в ячейки названия городов (выберите из списка), в которых находятся указанные театры

Города: ~~Москва~~, ~~Милан~~, ~~Лондон~~, ~~Сидней~~, ~~Санкт - Петербург~~

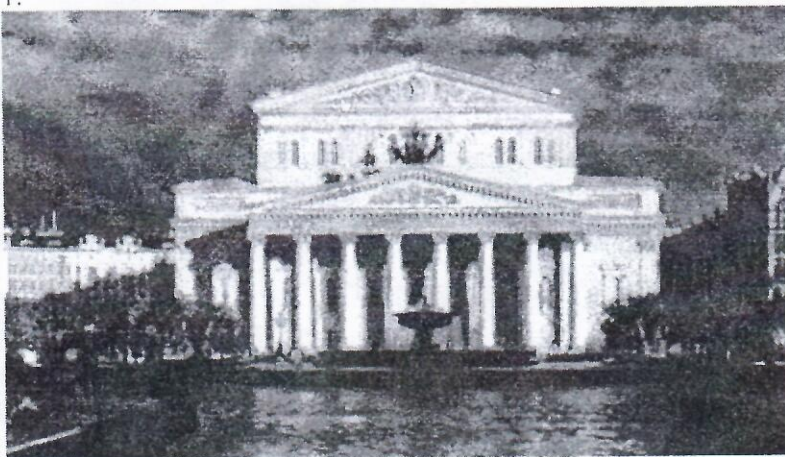
2) проставьте номера изображений, которые соответствуют названным театрам

Название театра	Город	Номер фотографии
Глобус	Лондон 2	5 2
Большой театр	Москва 2	1 2
Мариинский театр	Санкт-Петербург 2	3 2
Сиднейский оперный театр	Сидней 2	2 2
Ла Скала	Милан 2	4 2

20

Изображения:

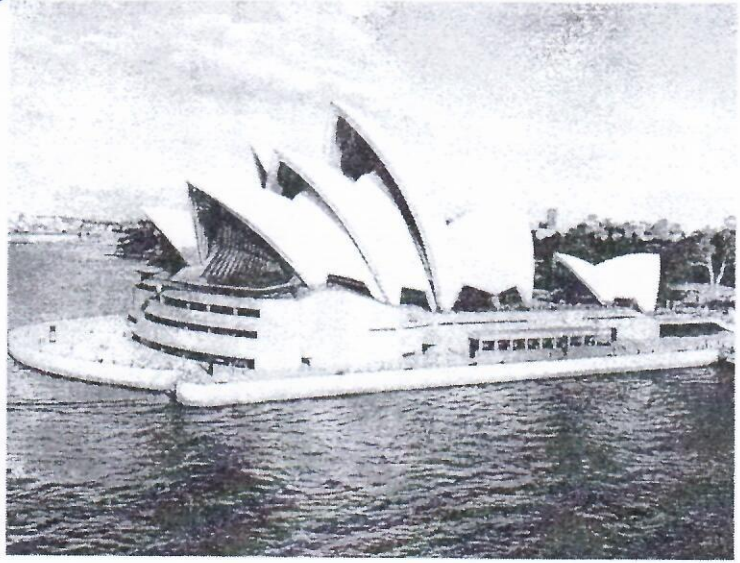
1.





ВСЕРОССИЙСКАЯ ОЛИМПИАДА ШКОЛЬНИКОВ 2019/20 гг.  
МУНИЦИПАЛЬНЫЙ ЭТАП  
ИСКУССТВО (МИРОВАЯ ХУДОЖЕСТВЕННАЯ КУЛЬТУРА)  
10 КЛАСС

2.

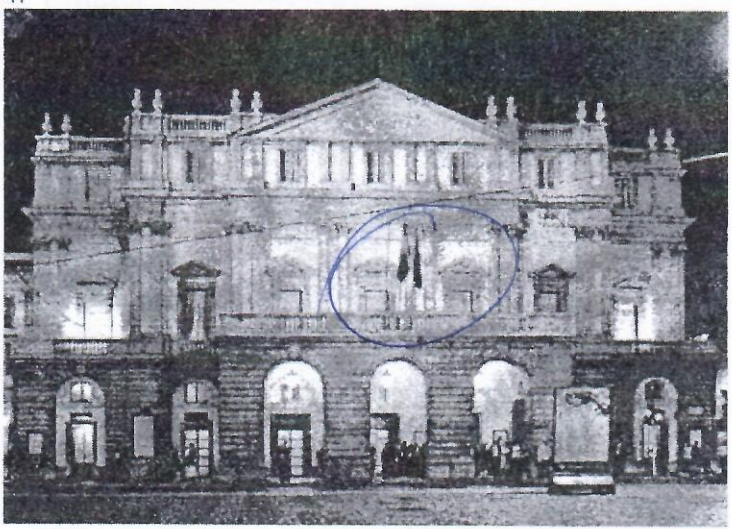


3.



~~Большой театр~~

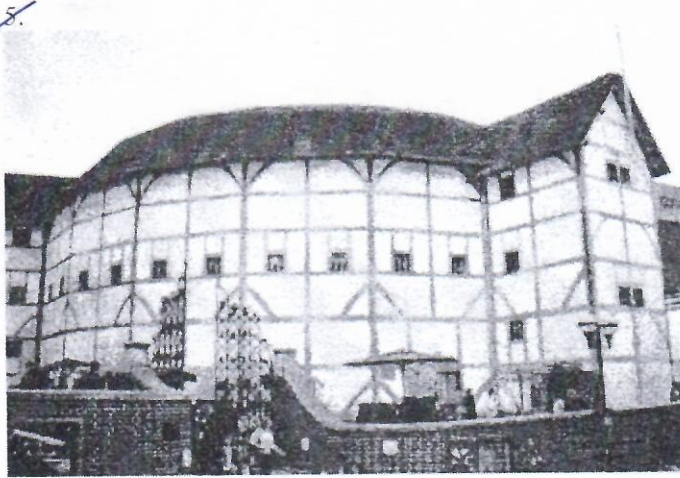
4.



? Милан?



ВСЕРОССИЙСКАЯ ОЛИМПИАДА ШКОЛЬНИКОВ 2019/20 гг.  
 МУНИЦИПАЛЬНЫЙ ЭТАП  
 ИСКУССТВО (МИРОВАЯ ХУДОЖЕСТВЕННАЯ КУЛЬТУРА)  
 10 КЛАСС



3. Самостоятельно впишите в таблицу название трех известных театров и города, где они находятся (можно указывать только один театр из одного города).

Название театра	Город
Омский театр драмы	Омск
Александринский театр	Москва
Театр юного зрителя	Новосибирск 6

Задание № 4 (22 балла)

26

1. Расшифруйте написанные слова. Сгруппируйте их и впишите в таблицу вместе с номером соответствующего изображения.

- ✓ ЕЛАВОЗМЙ мавзолей В
  - ОКАИМАЗ мозаика Е
  - ИПОНКЪСОИ архитектура Б
  - ПЛОРТА портал А
  - КТАИПЪЕЛ капитель Д
  - ✓ АНОПТНЕ пантеон Г
- архитектура
- 6

2. Кратко поясните в таблице смысл понятия и принцип группировки. В колонке «расшифрованное слово» запишите его и укажите букву картинки, которая соответствует расшифрованному слову.

№	Группы	Принцип группировки	Расшифрованное слово	Значение понятия
	1	архитектура	мавзолей (В)	место захоронения детей, куда можно пойти любой желающий
	1	сооружения	пантеон (Г)	храм всех богов, культовое сооружение

Группа №1.

Архитектура

сооружения

мавзолей (В)

пантеон (Г)

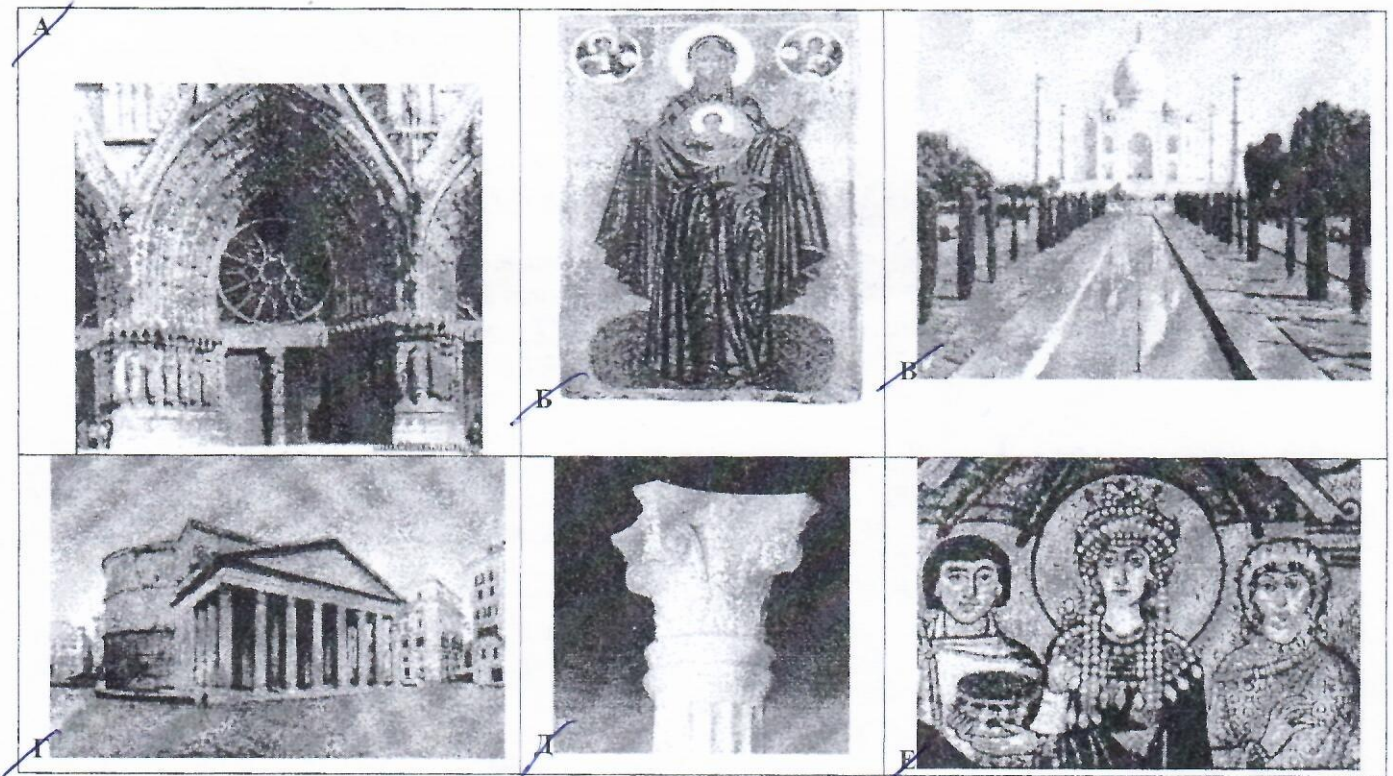
Фредей Греуши



ВСЕРОССИЙСКАЯ ОЛИМПИАДА ШКОЛЬНИКОВ 2019/20 гг.  
 МУНИЦИПАЛЬНЫЙ ЭТАП  
 ИСКУССТВО (МИРОВАЯ ХУДОЖЕСТВЕННАЯ КУЛЬТУРА)  
 10 КЛАСС

Группа ~2	2	1	1	изобразительное искусство (с изображениями людей)	Мозаика (Е)	1	изображение из 1 кусочков непрозрачного стекла (смальта)
	2	1	1		иконопись (Б)	1	написание икон (на тисе или шп) краской темперой)
Группа ~3.	3	1	1	детали архитектурного сооружения	Капитель (Д)	1	Верхняя часть 1 колонны
	3	1	1		Портал (А)	1	свод, арка 1. Вход в здание (4)
							<del>1</del>

изобразительное искусство  
 архитектурный предмет 17



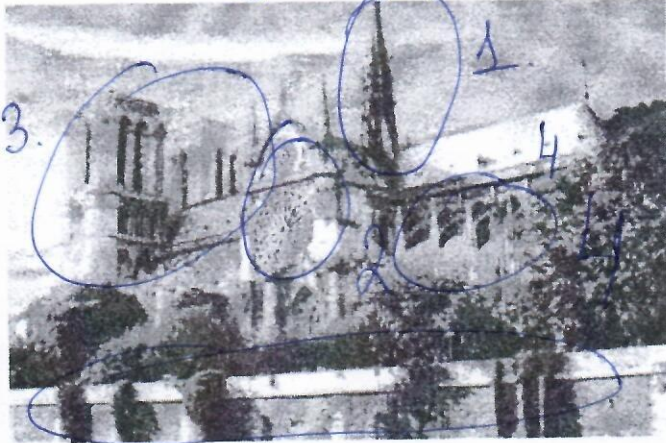


ВСЕРОССИЙСКАЯ ОЛИМПИАДА ШКОЛЬНИКОВ 2019/20 гг.  
МУНИЦИПАЛЬНЫЙ ЭТАП  
ИСКУССТВО (МИРОВАЯ ХУДОЖЕСТВЕННАЯ КУЛЬТУРА)  
10 КЛАСС

Задание № 5 (21 балл)

1. Как называется этот храм?

Нотр-дам-де-Пари<sup>1</sup> (Собор Парижской Богоматери)



2. К какой эпохе, стилю, и он относится?

Эпоха	Стиль	Религия
Средневековье <sup>1</sup> (XV-XVI век)	Готика <sup>1</sup>	Католичество <sup>1</sup>

Назови не менее пяти отличительных черт, по которым Вы это определили.

1. Высокая Башня - шпиль
2. Часы на фасаде здания
3. Две Башни (слева, их видно только частично)<sup>1</sup>
4. Резные окна храма
5. Деревья, которые растут рядом (а также свисающая растительность)<sup>1</sup>

3. Что Вы можете рассказать о месте нахождения этого храма?

Этот храм находится в столице Франции городе Париже

4. 15 апреля 2019 года в храме произошел пожар. Сгорела часть здания. Как восприняли французы это событие, как отнеслись к нему все жители планеты, а как относитесь к нему вы?

Пожар в Соборе Парижской Богоматери - огромная горе для всей Франции, ведь это здание не только привлекало туристов со всего мира, а было воспринималось любовью, но и играло важную роль места поклонения святым. Я смотрела интервью с жителями Парижа, все они испытывают боль утраты, ведь храм имел место в жизни каждого гражданина Франции. Проходили акции, на которых французы входили на улицы и дали патристические песни, чтобы всем стало понятно пережить горе. Также это поразило весь мир. Многие государства прокинулись бедой Франции и стали выделять денежные средства на реконструкцию здания. Я считаю, что пожар в Соборе Парижской Богоматери сильно повлиял не только на самоощущение жителей Франции, но и на весь мир, всем задумавшись о том, как сохранить великие исторические памятники. Я надеюсь, что вскоре храм будет реконструирован и снова сможет принимать туристов и людей, желающих помолиться или загадать желание<sup>7</sup>



ВСЕРОССИЙСКАЯ ОЛИМПИАДА ШКОЛЬНИКОВ 2019/20 гг.  
МУНИЦИПАЛЬНЫЙ ЭТАП  
ИСКУССТВО (МИРОВАЯ ХУДОЖЕСТВЕННАЯ КУЛЬТУРА)  
10 КЛАСС

Задание № 6 (30 баллов)

1. Определите художественный стиль картины по облику ее рамы. В таблице под каждым произведением запишите присущий ему художественный стиль. Делая свой выбор, опирайтесь на список, приведенный под таблицей.

2. Аргументируйте свое мнение при выборе стиля специфическими чертами рамы, обращайте внимание на ее цвет, форму и особенности декора. Напишите в таблице, каким значением обладают эти черты рамы, что они выражают?

3. Представьте, что вы составляете каталог выставки «Мир чувствительных сердец». В аннотации к выставке вам необходимо указать художественный стиль. Назовите его: сентиментализм

4. Назовите инициалы и фамилии двух русских художников, чьи произведения вошли бы в этот каталог: М. А. Врубель И. Тропинин  
Михаил Александрович Иван Тропинин

1. Д. Г. Левицкий Портрет князя А.М. Голицына.	2. В.Л. Боровиковский. Лизынька и Дашинька.	3. В.Ф. Стожаров. Лен.
Художественный стиль: <u>классицизм</u> 2	Художественный стиль: <u>сентиментализм</u> 2	Художественный стиль: <u>реализм</u> 2
Цвет рамы: <u>золотой</u> 1	Цвет рамы: <u>золотой</u> 1	Цвет рамы: <u>коричневой</u> 1
Форма рамы: <u>всплывшей</u> <u>вертикально</u> <u>прямоугольник</u> 1	Форма рамы: <u>овал</u> 1	Форма рамы: <u>всплывшей горизонтально</u> <u>прямоугольник</u> 1

16





ВСЕРОССИЙСКАЯ ОЛИМПИАДА ШКОЛЬНИКОВ 2019/20 гг.  
МУНИЦИПАЛЬНЫЙ ЭТАП  
ИСКУССТВО (МИРОВАЯ ХУДОЖЕСТВЕННАЯ КУЛЬТУРА)  
10 КЛАСС

Декор рамы: сверху рамы вырезаны цветы, растительность и листья	Декор рамы: сверху, снизу и по бокам рамы вырезаны цветы и растения	Декор рамы: рама без декора
---	---	-----------------------------------

Художественные стили: сентиментализм, классицизм, реализм, импрессионизм.

3+16=19

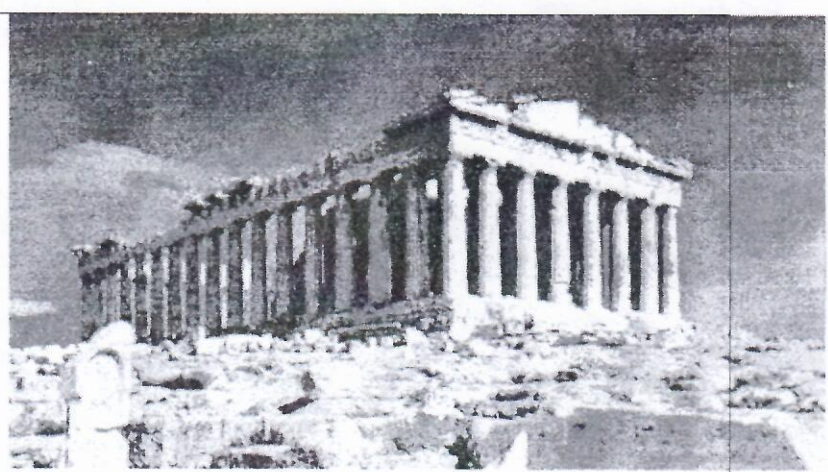
Задание № 7 (30 баллов)

Древнегреческий миф – это не просто «слово», давно отзвучавшее в культуре. Мифологические сюжеты и образы вновь и вновь оживают в искусстве, а знание о них является важным элементом общей культуры человека.

1. По выдержкам из мифов, архитектурному сооружению и скульптурному воплощению, помещенным ниже, узнайте мифологический персонаж. В таблице, где помещены фото, подпишите, что изображено, укажите автора.

2. Укажите основные функции богини и ее атрибуты.

Зевс-громовержец знал, что у богини разума, Метис, будет двое детей: дочь и сын необычайного ума и силы. Мойры, богини судьбы, открыли Зевсу тайну, что сын богини Метис свергнет его с престола и отнимет у него власть над миром. Чтобы избежать грозной судьбы, которую сулили ему мойры, он, усыпив богиню Метис ласковыми речами, проглотил ее, прежде чем у нее родилась дочь... Через некоторое время почувствовал Зевс страшную головную боль. Тогда он призвал своего сына Гефеста и приказал разрубить себе голову, чтобы избавиться от невыносимой боли и шума в голове. Взмахнул Гефест топором, мощным ударом расколол череп Зевсу, не повредив его, и вышла на свет из головы громовержца могучая Афина в полном вооружении, в блестящем шлеме, с копьем и щитом предстала она пред изумленными очами богов-олимпийцев. Голубые глаза Афины горели божественной мудростью, вся она сияла дивной, небесной, мощной красотой. Славилы боги рожденную из головы отца-Зевса любимую дочь его...(Н. Кун).



Римская копия скульптуры (реконструкция). Мифологическая богиня (напишите)	Архитектурное сооружение (название): <u>Акрополь (храм Афины)</u> <u>в г. Афины, Греция</u>
--	---



ВСЕРОССИЙСКАЯ ОЛИМПИАДА ШКОЛЬНИКОВ 2019/20 гг.  
МУНИЦИПАЛЬНЫЙ ЭТАП  
ИСКУССТВО (МИРОВАЯ ХУДОЖЕСТВЕННАЯ КУЛЬТУРА)  
10 КЛАСС

имя): <u>Афина</u> <sup>Панара</sup> скульптор	архитекторы	храма:
(напишите его	<u>Эрехтеон</u>	
имя): <u>Мирон</u>		

Ответ:

<sup>покровительница наук,</sup> основные <sup>Знаки</sup> атрибуты и <sup>4</sup> функции богини

Афина - богиня мудрости и справедливой войны

атрибуто: сова,

2. У здания Омского государственного педагогического университета недавно появилась вот такая скульптура, ее автор Т.В. Анушенко. Что, на Ваш взгляд, хотела сказать автор своей работой? Как эта скульптура связана с мифологической богиней, о которой шла речь выше? Запишите свои выводы.



Ответ:

Автор создал скульптуру совы, ведь это символ мудрости и знания. Поэтому скульптура находится у здания ОмГУ. Также сова - атрибут древне-греческой богини мудрости Афины. 3+3 22

Задание № 8 (25 баллов)

Вы сценарист, специализирующийся на документальных фильмах и сериалах. Телеканал «Культура» обратилась к вам как к эксперту в области русского и зарубежного искусства. В планах телеканала снять один сезон документального сериала о жизни и творчестве деятеля культуры к его юбилею. Определено, что сериал должен состоять из 3 серий, также определены имена людей искусства, с которыми в 2019 году связаны юбилейные даты:

- 420 лет со дня рождения Диего Родригеса де Сильва-и-Веласкеса.
- 315 лет со времени закладки Летнего сада в Санкт-Петербурге.
- 205 лет со времени рождения М.Ю. Лермонтова (1814-1841)
- 180 лет со дня рождения М.П. Мусоргского.

Предложите идею для такого сериала и опишите ее.

О ком будет сериал? Почему вы сделали такой выбор? Чем именно ваш выбор будет интересен зрителю?

Сериал о Михаиле Юрьевиче Лермонтове. 2  
Это великий русский поэт, поэтому сериал будет интересен зрителю. Будет также интересна форма подачи информации.

Каким будет сериал – игровым (т.е. художественным), анимационным, документальным? Как вы это объясните продюсерам киностудии?

Сериал будет анимационным и предназначен для детей школьного возраста. Чтобы детям было интереснее узнавать новое о великом русском поэте и знакомиться с его творчеством, нужно подавать информацию в доступной (пробой) форме, а именно в виде анимационного сериала. 1



ВСЕРОССИЙСКАЯ ОЛИМПИАДА ШКОЛЬНИКОВ 2019/20 гг.  
МУНИЦИПАЛЬНЫЙ ЭТАП  
ИСКУССТВО (МИРОВАЯ ХУДОЖЕСТВЕННАЯ КУЛЬТУРА)  
10 КЛАСС

Предложите название сериала. Предположите аудиторию, для которой он может быть предназначен.

Название Жизнь и творчество М.Ю. Лермонтова  
Аудитория дети школьного возраста

Напишите синопсис каждой серии, т.е. кратко охарактеризуйте содержание каждой серии. Опишите суть происходящего, назовите действующих лиц или героев. Будет ли сюжет серий сквозным или самостоятельным для всех 3 частей? В синопсисе каждой серии обязательно опирайтесь на факты биографии и творчества, описание реальных событий.

1 серия Биография поэта. Детство и начало писательского творчества  
В первой серии рассказывается о том, где и когда родился поэт, про его семью и детство, как он увлекся, как начал писать и заниматься литературой, это повлияло на его творчество. Здесь же можно рассказать о небольших забавных фактах о нем, ведь это привлечет внимание детей к личности М.Ю. Лермонтова, и у них появится желание узнать о нем больше.

2 серия Главные произведения поэта и истории их написания  
В этой серии будет показан процесс написания великих произведений поэта и именно: "Герой нашего времени", лирические стихотворения, небольшие повести и рассказы. Рассказывается о его ссылке на Кавказ, где он так видел, что произвело на него огромное впечатление и подтолкнуло к написанию произведений.

3 серия В последней серии рассказывается о том, какое влияние он имел на свое поколение, как его произведения оценивали либеральные критики. Также будет показано то, как он умер, как его смерть отразилась на других литераторах. Можно показать, какие фильмы, архитектурные сооружения, картины, скульптуры, памятники имеют к нему отношение (портреты, экранизации, города, где находится памятники, кто рисовал картины по его произведениям).

+ поэма "Полтава"

Рассказ ведется самим Михаилом Юрьевичем. Он всегда должен быть в кадре. Поэт сам поет свои стихи и действия. Рисовка мультяшная, часто шутят, пародируют других исторических личностей. Яркие цвета и хорошая прорисовка деталей. Используются простые слова, музыкальное сопровождение. Можно сделать примитивную песню на заставке, в которой поется о жизни поэта.

10

76