



150

ВСЕРОССИЙСКАЯ ОЛИМПИАДА ШКОЛЬНИКОВ 2019/20 гг.
МУНИЦИПАЛЬНЫЙ ЭТАП
ИСКУССТВО (МИРОВАЯ ХУДОЖЕСТВЕННАЯ КУЛЬТУРА)
11 КЛАСС

ШИФР 11-18А-2

Инструкция по выполнению задания

Количество туров – один тур

Время выполнения работы – 4 астрономических часа

Максимальное количество баллов за выполненные задания – 192 балла.

Задание № 1 (23 балла)

Даны определения терминов, относящихся к миру театра и кино.

1. Прочитайте определения:

Амблва, драма, трагедия, мизансцена, инсценировка, мелодрама, комедия, буффонада, пантомима

2. Выберите из списка термины и впишите их в соответствующие ячейки таблицы.

Термин	Определение
1. пантомима <i>пантомима 2</i>	вид сценического искусства, в котором основным средством создания художественного образа и раскрытия содержания и идеи драмы является пластическая выразительность человеческого тела, жест.
2. драма <i>драма 2</i>	это сценический жанр, освещающий социальные конфликты человека с обществом или же с самим с собой.
3. мизансцена <i>мизансцена 2</i>	определенный тип ролей, соответствующий внешним и внутренним данным актёра.
4. инсценировка <i>инсценировка 2</i>	переработка повествовательного произведения для театра.
5. трагедия <i>трагедия 2</i>	жанр художественного произведения, основанный на развитии событий, носящем, как правило, неизбежный характер и обязательно приводящем к катастрофическому для персонажей исходу, часто исполненный патетики; вид драмы, противоположный комедии.

3. Составьте сложное предложение с каждым термином, вписанным в таблицу.

Содержание предложения должно иметь отношение к миру театра и кино.

4. Предложения могут быть объединены одной темой и представлять собой связный текст.

Инсценировка известного режиссера по пьесе А. П. Чехова "Вишневый сад" эту мимику как классицизма сценического, в отличие была сценика как драма современная как постановка, это очень похвальное мероприятие.



ВСЕРОССИЙСКАЯ ОЛИМПИАДА ШКОЛЬНИКОВ 2019/20 гг.
МУНИЦИПАЛЬНЫЙ ЭТАП
ИСКУССТВО (МИРОВАЯ ХУДОЖСТВЕННАЯ КУЛЬТУРА)

11 КЛАСС

2) Трагедия Вильяма Шекспира «Ромео и Джульетта» не зря именуется «самой печальной историей на свете»: вот уже много-много лет она будит сердца зрителей, поразительно точно и сходящей красотой любви.

3) Драма М. Горького «На дне» имеет множество интерпретаций, что вызывает споры среди литературоведов критиков в сих пор.

4) Картина Карлоса Дос Сантоса «Пантомима», но кинорежиссеры до сих пор пользуются ее блестящей популярностью, несмотря на то что и в наши дни ее зрители и спонсоры в современных фильмах.

5) Пьеса Карлоса Дос Сантоса «На дне» М. Горького, на нее «количество» ответов составила авторская команда.

Задание № 2 (22 балла)

Даны названия произведений и имена авторов этих произведений

1. Прочитайте их:

А.С. Пушкин «Борис Годунов», С. Прокофьев «Ромео и Джульетта», Ж. Бизе «Кармен», М. Мусоргский «Борис Годунов», В. Шекспир «Ромео и Джульетта», А.А. Милн, Б. Заходер «Винни-Пух и все, все, все», С. Образцов «Необыкновенный концерт»

2. Заполните таблицу:

- а) укажите, репертуару какого типа театров подходит каждое произведение (колонка № 2),
- б) в колонку № 3 впишите названия спектаклей из репертуара омских театров, которые соответствуют каждому типу театра.
- в) в колонке № 3 укажите название омского театра, в котором идет названный спектакль.

Всего можно вписать до 5 спектаклей.

1. Типы театров	2. Произведение	3. Укажите названия спектаклей в г. Омске и театры, в которых эти спектакли ставятся
Драматический театр	А.С. Пушкин «Борис Годунов» В. Шекспир «Ромео и Джульетта»	«Драма» - А. Шварц «Травка хороша, а охотье лучше» - А. Юсупов «Три товарища» О. М. Жанари «Белый бычок»

Омский государственный драматический театр



ВСЕРОССИЙСКАЯ ОЛИМПИАДА ШКОЛЬНИКОВ 2019/20 гг.
 МУНИЦИПАЛЬНЫЙ ЭТАП
 ИСКУССТВО (МИРОВАЯ ХУДОЖСТВЕННАЯ КУЛЬТУРА)
 11 КЛАСС

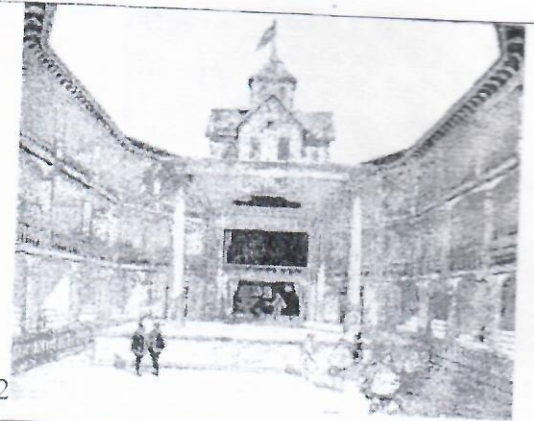
Театр юного зрителя	С. Офрузов "неодни новеший концерт"	"Олеши" (по А.С. Пушкину) 2 "Отцы и дети" 2 И. Струве в "Амис в стране чудес" 2 "Мит. Король. Палео. Худом- ные. по Хамешицу" 2 Олеши ТРОЗ 2
Музыкальный театр	М. Лукоцкий "Борис Годунов" 2 С. Прохоров "Томас и Джувент- та" 2 И. Биче "Кармен" 2	"Коммун драм" 2 "Кармен" И. Биче 2 "Однотемное тамо" 2 "Золушка" 2 Олеши государственной музыкальной театр 2
Кукольный театр	А.А. Мили, Б. Захо- дере "Ваше дух и все, все, все" 10.	"Тусельок" 2 "Серебряная конюшня" 2 "Белая, Белая королева" 2 Олеши театр кукол "Амели" 2 10.

Задание № 3 (15 баллов)

Рассмотрите изображения сооружений, представленные ниже, и заполните пустые графы в таблице.



ВСЕРОССИЙСКАЯ ОЛИМПИАДА ШКОЛЬНИКОВ 2019/20 гг.
МУНИЦИПАЛЬНЫЙ ЭТАП
ИСКУССТВО (МИРОВАЯ ХУДОЖСТВЕННАЯ КУЛЬТУРА)
11 КЛАСС



Область сравнения	1 изображение	2 изображение
Конструкции, материалы	стекло, металл	дерево
Образ, форма	полукруг	круг
Назначение объекта	театр	театр
Название	"Лодус"	"Лодус" театр Ч. Мейсн
Время создания (век)	20 век	Конец 16 века - 407.17
Место нахождения (город, страна)	Новосибирск, Россия	Сант-Аугустин, Финляндия

Ответьте на вопрос: «Что общего в этих зданиях?». Аргументируйте свой ответ.

3. Вишние здания очень отличаются, ведь построены в разное время. Но их объединяет архитектура - проведение спектаклей и концертов. К тому же они имеют сходство - Лодус. И это не все. Здесь театр и проводился оперные спектакли.

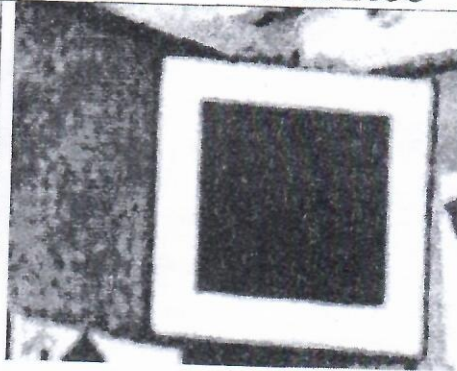
- Задание № 4 (30 баллов)
1. Определите художественный стиль картины по облику ее рамы, поймите, как рама выражает художественный стиль произведения. Определите и запишите под номером 2 автора и название произведения.
 2. В таблице под каждым произведением запишите присущий ему художественный стиль. Делая свой выбор, опирайтесь на список, приведенный ниже.
 3. При выборе стиля аргументируйте свое мнение специфическими чертами рамы, обращая внимание на ее цвет, форму и особенности декора. Напишите в таблице, какими значениями наделены каждая из этих характеристик рамы, что они выражают?
 4. Представьте, что вы составляете каталог выставки, посвященной русскому искусству 1860 – 1890 гг. В аннотации к выставке вам необходимо указать основной художественный стиль, присущий русскому искусству в это время, назовите стиль.
 5. Укажите инициалы и фамилии трех русских художников, чьи произведения вошли бы в этот каталог.



ВСЕРОССИЙСКАЯ ОЛИМПИАДА ШКОЛЬНИКОВ 2019/20 гг.
МУНИЦИПАЛЬНЫЙ ЭТАП
ИСКУССТВО (МИРОВАЯ ХУДОЖСТВЕННАЯ КУЛЬТУРА)
11 КЛАСС



1. Д. Г. Левицкий Портрет князя А.М. Голицына. 1772 г.



2. Фото с выставки. Петербург. Декабрь 1915 г.

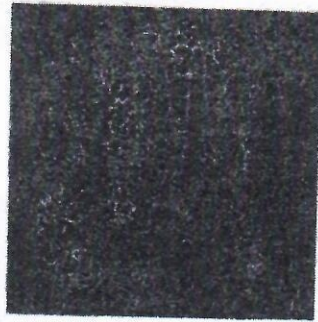
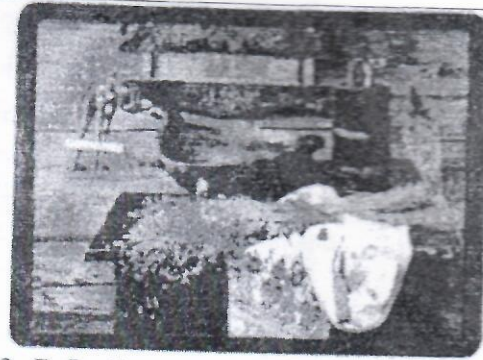


Фото с сайта Третьяковской галереи.
Автор: К. Малевич ¹⁺²
Название произведения:
"Супрематический (серийный) квадрат"



3. В.Ф. Стожаров. Лен. 1967 - 1969 гг.

Художественный стиль: классицизм ¹	Художественный стиль: авангард ¹	Художественный стиль: реализм ¹
Цвет рамы: золотой ^{0,5}	Цвет рамы: белый ^{0,5}	Цвет рамы: темнокоричневый ^{0,5}
Форма рамы: прямоугольная ^{0,5}	Форма рамы: квадрат ^{0,5}	Форма рамы: прямоугольная с серыми линиями ^{0,5}
Декор рамы: украшена позолоченными лентами и элементами резьбы ²	Декор рамы: без декора, оптоцветная ²	Декор рамы: без декора, одного цвета ⁵



ВСЕРОССИЙСКАЯ ОЛИМПИАДА ШКОЛЬНИКОВ 2019/20 гг.
МУНИЦИПАЛЬНЫЙ ЭТАП
ИСКУССТВО (МИРОВАЯ ХУДОЖСТВЕННАЯ КУЛЬТУРА)
11 КЛАСС

воздух ощуще- ние торжествен- ности, погерь- ливый орнамент кость корабля.	какая таинственная простая, как и сама картина. Возможно, за счет белого цвета пощ- ивается	густо впитывающаяся в догму - корабельного; рама не является густо куда-то, лишь погерьливает по
--	--	--

Художественные стили: сентиментализм, импрессионизм, классицизм, реализм, авангард.
контрастность

Задание № 5 (30 баллов)

Современные художники и скульпторы часто обращаются к наследию мирового и отечественного искусства, воспроизводя образы прошлого в своих работах.

1. Рассмотрите современные произведения искусства, под каждой фотографией напишите, кто автор оригинала (укажите инициалы и фамилию) и названия картин (оригиналов).



1. Н. Куклев (город Самара). 2014 г.

2. И. Спиченков (г. Дзержинск). 2018 г.

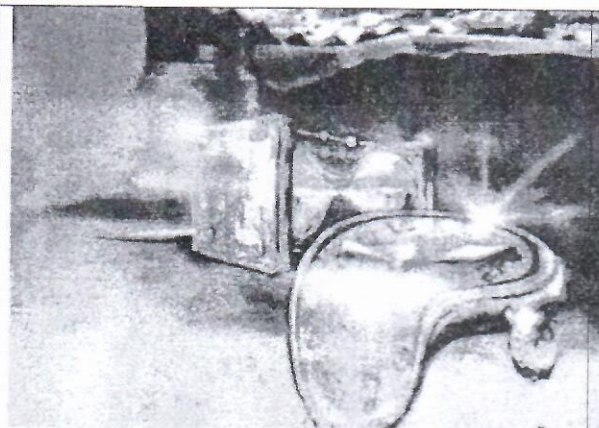
Оригинал
Художник: **И.В. Демин** 2 2
Название полотна: "Буря на море"

Оригинал
Художник: **Валентин Вал 202** 2 2
Название полотна (полотен): "Автопортрет"

"Звездная ночь"



ВСЕРОССИЙСКАЯ ОЛИМПИАДА ШКОЛЬНИКОВ 2019/20 гг.
МУНИЦИПАЛЬНЫЙ ЭТАП
ИСКУССТВО (МИРОВАЯ ХУДОЖСТВЕННАЯ КУЛЬТУРА)
11 КЛАСС



3. С. Ушаков (Украина). 2018 г.

Оригинал

Художник: Сальвадор Дали
Название полотна: "Сен Врешеш"

4. Артем Стефанов (г. Москва). 2019 г.

Оригинал

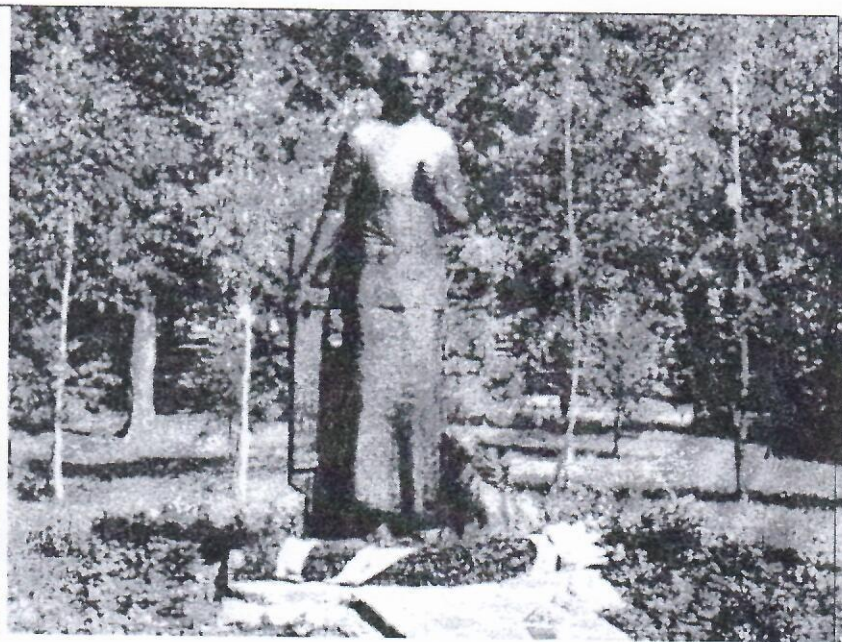
Художник: Микеланджело
Название произведения: "Сен Врешеш Адама"

19

2. Несмотря на острое желание новизны, современные художники часто обращаются к вечным образам, например, к образам Матери. Рассмотрите две скульптурные композиции последних десятилетий, напишите небольшое исследование, посвященное образу Матери: какими чертами она наделена? Обратите внимание на пьедестал (объясните, каков он, что придает образу); на пространство, где установлена скульптура; на дополнительные образы в этой скульптурной группе.



Скульптор Сергей Манцеров. Зеленоград.



Скульптор С. А. Голованцев и архитектор М. М. Хахаев. Омск.



ВСЕРОССИЙСКАЯ ОЛИМПИАДА ШКОЛЬНИКОВ 2019/20 гг.
МУНИЦИПАЛЬНЫЙ ЭТАП
ИСКУССТВО (МИРОВАЯ ХУДОЖСТВЕННАЯ КУЛЬТУРА)
11 КЛАСС

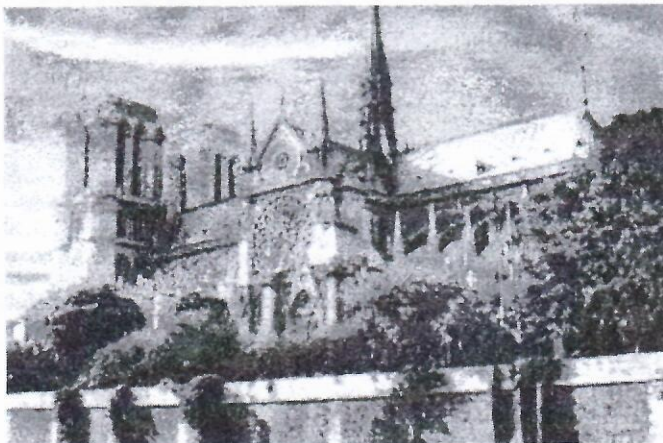
Скульптура матери.	Памятник солдатской матери А.А. Ларионовой.
Наличие пьедестала, значение этого элемента для скульптурного образа: пьедестал отсутствует, это покарывает, кармашки, и повседневною жизнью и любовью к матери, но в частях крону, то они замечают	Наличие пьедестала, значение этого элемента для скульптурного образа: Камень стоит на ребрышках возвышен. Это сделано с целью показать, как высоко небеса, возвышенна любовь и преданность матери. 2
Пространство, значение избранного пространства для понимания образа: В шпоре, на природе. Мещина караваном сзади с шпорой. Не даю ей отойти стволот сзади мотария - герой. 2	Пространство, значение избранного пространства для понимания образа: В шпоре, напротив военного музея. Для того чтобы показать как высоко караваном сзади шпору войной с тремя матерями 1
Дополнительные образы в скульптурной группе, значимые для понимания образа матери: Машинный ребенок и бременность женщины: Машинный ребенок и бременность женщины: Машинный ребенок и бременность женщины: Машинный ребенок и бременность женщины: 2	Дополнительные образы в скульптурной группе, значимые для понимания образа матери: Камень. Знает того, что мать всегда ждет возвращение своей семьи, хотя, каково бы, всегда у нее нет. Собака у ее ног символ преданности и искренней любви. 2

11

Задание № 6 (30 баллов)

1. Как называется этот храм?

Собор Ларинской Богоматери, 15



2. К какой эпохе, стилю, и он относится?

Эпоха	Стиль	Религия
Средневековье 1	Готика 1	Католицизм 1



ВСЕРОССИЙСКАЯ ОЛИМПИАДА ШКОЛЬНИКОВ 2019/20 гг.
МУНИЦИПАЛЬНЫЙ ЭТАП
ИСКУССТВО (МИРОВАЯ ХУДОЖСТВЕННАЯ КУЛЬТУРА)
11 КЛАСС

Назови не менее пяти отличительных черт, по которым Вы это определили.

1. Окио-тоза
2. иконографический вариант иконы
3. массивная, мощная, таинственная постройка, укрепленная
4. темные, мрачные цвета постройки
5. иконографический вариант "акио-тоза", рисунок по при этом очень акцентирован

3. Что Вы можете рассказать о месте нахождения этого храма?

Находится в столице Франции - Париже

4. Какие литературные, музыкальные, кинопроизведения, связанные с этим храмом, Вы знаете? Укажите жанр, название, автора названного вами произведения.

фильм «Собрание Каринской Богоматери» Виттор Джованни

картина «Каринская»

5. 15 апреля 2019 года в храме произошел пожар. Сгорела часть здания. Как восприняли французы это событие, как отнеслись к нему все жители планеты, а как относитесь к нему вы?

15 апреля 2019 года в соборе Каринской Богоматери произошел пожар. Конечно, потерята часть икон и живописных шедевлов, которые тогда выжили - огромный горе для жителей страны, да и вообще, для всех, кто интересовался и радовался к искусству и истории. Конечно, потерята часть икон, да и вообще, потерята часть искусства? Я рада была горе жителей Франции. Мне бы хотелось увидеть в Париже, и конечно же, посетить этот замечательный собор. Но если бы там было пусто, когда я узнала о том, что случилось, то я бы была рада, что не, думаю, не будет никаких последствий для здания.

Задание № 7 (17 баллов)

Прочитайте текст. Найдите и исправьте в нем ошибки.

«Всемирно известный итальянский художник Пабло Пикассо оказал исключительное влияние на развитие изобразительного искусства XIX века. Основателем импрессионизма, в котором трёхмерное тело в оригинальной манере рисовалось как ряд совмещённых воедино плоскостей, вызвал к жизни массу подражателей. В творчестве Пикассо исследователи выделяют несколько периодов. «Фиолетовый» и «красный» периоды, в которых печаль, меланхолия, старость, нищета и смерть сменились образами из более живого мира театра и цирка. От экспериментов с цветом и передачи



ВСЕРОССИЙСКАЯ ОЛИМПИАДА ШКОЛЬНИКОВ 2019/20 гг.
МУНИЦИПАЛЬНЫЙ ЭТАП
ИСКУССТВО (МИРОВАЯ ХУДОЖСТВЕННАЯ КУЛЬТУРА)
11 КЛАСС

настроения Пикассо обратился к анализу формы: сознательная деформация и деструкция натуры и увлечение африканской скульптурой приводят его к абсолютно новому жанру. Вместе с Жоржем Браком, Пикассо становится родоначальником модерни — художественного направления, отвергавшего традиции натурализма и изобразительно-познавательную функцию искусств»

Для меня этот художник ...

Ошибка	Исправление
итальянский художник	французский художник
искусство XIX века	искусство XX века
основоположники импрессионизма	основоположники
"фиолетовой" черной	"синий" черной
рождения. модернизм	рождения. кубизма

Закончите текст, выразив *свое* отношение к творчеству этого художника.

Для меня этот художник ... *очень интересен. Я не могу сказать, что мне нравится его манера живописи, но это очень интересно, как человек, умеющий рисовать "как Рафаэль" всю жизнь стремится к тому, чтобы писать "как ребенок".*

Выпишите периоды творчества Пабло Пикассо и приведите примеры работ художника упомянутых периодов.

Периоды творчества	Примеры работ
синий	"Портрет старика"
красный	"Тьеро"

Задание № 8 (25 баллов)

Вы сценарист, специализирующийся на документальных фильмах и сериалах. Телеканал «Культура» обратилась к вам как к эксперту в области русского и зарубежного искусства. В планах телеканала снять один сезон документального сериала о жизни и творчестве деятеля культуры к его юбилею. Определено, что сериал должен состоять из 3 серий, также определены имена людей искусства, с которыми в 2019 году связаны юбилейные даты:

- 115 лет со времени постановки пьесы А.П. Чехова «Вишневый сад» (1904).
- 455 лет со дня рождения Уильяма Шекспира.
- 115 лет со дня рождения Сальвадора Дали.
- 215 лет со дня рождения М.И. Глинки.

Предложите идею для такого сериала и опишите ее.



ВСЕРОССИЙСКАЯ ОЛИМПИАДА ШКОЛЬНИКОВ 2019/20 гг.
МУНИЦИПАЛЬНЫЙ ЭТАП
ИСКУССТВО (МИРОВАЯ ХУДОЖЕСТВЕННАЯ КУЛЬТУРА)
11 КЛАСС

О ком будет сериал? Почему вы сделали такой выбор? Чем именно ваш выбор будет интересен зрителю?

2 Самовадор Дали. Является одной из интереснейших фигур по всей Европе. Он проводил беспрерывное время за работой на моделях. Цель всей его жизни - производить этак

Каким будет сериал - игровым (т.е. художественным), анимационным, документальным? Как вы это объясните продюсерам киностудии?

2 Анимационный. Так будет проще сделать по в стиле сюрреализма. К тому же, такие краски будут производить бо́льший эффект

Предложите название сериала. Предположите аудиторию, для которой он может быть предназначен.

Название Детство сюрреализма. Дали в Испании. 2
Аудитория 16+ 2

Напишите синопсис каждой серии, т.е. кратко охарактеризуйте содержание каждой серии. Опишите суть происходящего, назовите действующих лиц или героев. Будет ли сюжет серий сквозным или самостоятельным для всех 5 частей? В синопсисе каждой серии обязательно опирайтесь на факты биографии и творчества, описание реальных событий.

1 серия Детство Самовадора Дали в Испании.
Обязательно ксеримо посетить его родителей, их взаимоотношения. Факторы, повлиявшие на становление личности художника: влияние за 2 года до его рождения у родителей умер Жан-Поль, которого звали также Самовадор Дали. Ну-за этого художнику все время казалось что он - это тот самый мальчик.

2 серия Юность Самовадора. Учеба в академии, начало его творческого пути. Художник имеет талант к живописи, которую многим провозглашают, но он совершено не знает как продавать, поэтому он спускает все на остатках средств, но время он проводит в Така. Она ищет всевозможные возможности в одну стве деятельности искусства того времени. Самовадор и она вместе делают все. Она спускает упряма и ребенка и уходит к нему.

3 серия
Через некоторое время Самовадор и Така женятся, женщина начинает по-настоящему работать картинной, но в Европе это не имеет успеха. Они едут в Америку, где знакомятся с семейной парой, которая занимается живописью. Их материально? Состояние поправляется. Самовадор не был слаб: он занимается в фильмах, имеет сюрреалистические моменты.

25
5

11-18A-2



ВСЕРОССИЙСКАЯ ОЛИМПИАДА ШКОЛЬНИКОВ 2019/20 гг.
МУНИЦИПАЛЬНЫЙ ЭТАП
ИСКУССТВО (МИРОВАЯ ХУДОЖСТВЕННАЯ КУЛЬТУРА)
11 КЛАСС

Файлы. Его картины продаются за
большие деньги