



ВСЕРОССИЙСКАЯ ОЛИМПИАДА ШКОЛЬНИКОВ 2019/2020  
МУНИЦИПАЛЬНЫЙ ЭТАП  
ТЕХНОЛОГИЯ  
КУЛЬТУРА ДОМА, ДИЗАЙН И ТЕХНОЛОГИИ  
8 - 9 КЛАСС

Шифр участника 2-309-2

308  
W  
Букин А. В.  
Куд  
(Керемко)  
Т. А.

Критерии оценки вопросов с 1 по 24 – 1 балл,  
творческое задание (25 вопрос) – 11 баллов.

*Технологии производства и обработки пищевых продуктов*

*Выберите правильный ответ*

1. Какие вещества были открыты благодаря шотландскому врачу Джеймсу Линду, а позже русским врачом Н.И. Луниным и Казимиром Функом?

- а) углеводы
- б)  витамины
- в) минеральные вещества
- г) белки

2. Как называются измельченные вареные яйца с сыром, запеченные внутри блина?

- а) упёк
- б) ганап
- в)  припёк
- г) крем

3. Определи правильную последовательность варки молочного супа с макаронными изделиями.

- а). Вылейте молоко в чистую кастрюлю и доведите его до кипения.
- б). Сварите в отдельной посуде в воде макаронные изделия до полуготовности.
- в). Добавьте горячее молоко в макароны.
- г). Варите до готовности.
- д). Положите соль и сахар по вкусу

Ответ: 1 - б, 2 - а, 3 - в, 4 - г, 5 - д

*Материаловедение текстильных материалов*

4. Соотнесите название вида отделки ткани и ее описание:



ВСЕРОССИЙСКАЯ ОЛИМПИАДА ШКОЛЬНИКОВ 2019/2020 гг.  
МУНИЦИПАЛЬНЫЙ ЭТАП  
ТЕХНОЛОГИЯ  
КУЛЬТУРА ДОМА, ДИЗАЙН И ТЕХНОЛОГИИ  
8 - 9 КЛАСС

Шифр участника 2-309-2

1 - Аппретирование	а - придание тканям устойчивой белизны, необходимой для изготовления бельевых (белых), набивных и окрашиваемых в светлые тона тканей.
2 - Отбеливание	б - обработка ткани паром, горячей или холодной водой для принудительной усадки
3 - Крашение	в - нанесение на ткань аппретов, в состав которых входит крахмал, клей и другие вещества, для придания ей жесткости, несминаемости, блеска и глянца, лучшей отстирываемости.
4 - Декатирование	г - процесс нанесения и закрепления красителя на определенных участках материала.
5 - Печатание (набивка)	д - физико-химический процесс взаимодействия волокон и нитей ткани с красителем, в результате которого она приобретает однородную окраску, устойчивую к различным внешним воздействиям.

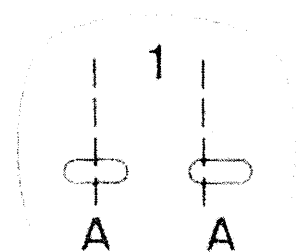
1 Ответ: 1 - в, 2 - а, 3 - г, 4 - б, 5 - д.

5. Из представленных рекомендаций по уходу за изделиями из кашемира выберите верные:

- 1
- а) сушить изделие после стирки на горизонтальной поверхности вдали от источника тепла,
  - б) после стирки вещи следует максимально сильно отжать,
  - в) стирать вручную или в машине, установив деликатный режим и температуру воды не более 30°C,
  - г) утюжить при температуре 200°C,
  - д) предметы гардероба из тонкого трикотажа следует хранить в сложенном состоянии на полке.

Машиноведение

6. Какая операция будет выполняться при нажатии на клавишу швейной машинки, представленную на фото



0,5 Ответ: выполнение косых строчки



ВСЕРОССИЙСКАЯ ОЛИМПИАДА ШКОЛЬНИКОВ 2019/2020 гг.  
МУНИЦИПАЛЬНЫЙ ЭТАП  
ТЕХНОЛОГИЯ  
КУЛЬТУРА ДОМА, ДИЗАЙН И ТЕХНОЛОГИИ  
8 - 9 КЛАСС

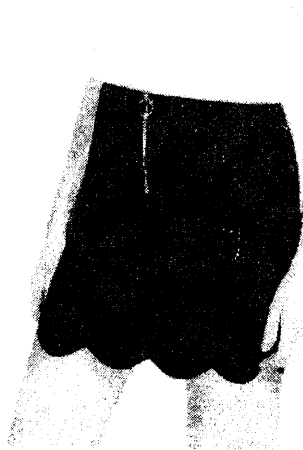
Шифр участника 8-309-2

*Выберите все правильные ответы*

7. Чаще всего к обрыву нижней нити приводят следующие причины:

- 1
- а) нить плохого качества, с неравномерной толщиной и узелками;
  - б) установленная шпулька не подходит по размеру или конструкции к машине;
  - в) толщина нити не соответствует выбранной игле;
  - г) излишнее натяжение нижней нити;
  - д) шпулька неправильно вставлена в колпачок и затем в челнок;
  - е) в челночном механизме скопилась грязь, мешающая свободному продвижению нити.

*Конструирование и моделирование швейных изделий*



8. Фестоны – способ декорирования краёв изделия, ими часто украшают низ платья или юбки. **Рассчитайте количество фестонов по низу прямой юбки, если  $O_6=80$  см,  $P_6=2$ , а размер одного фестона равен 7 см.**

Ответ: 12

9. Какая деталь объединяет представленные образы?

лампасы



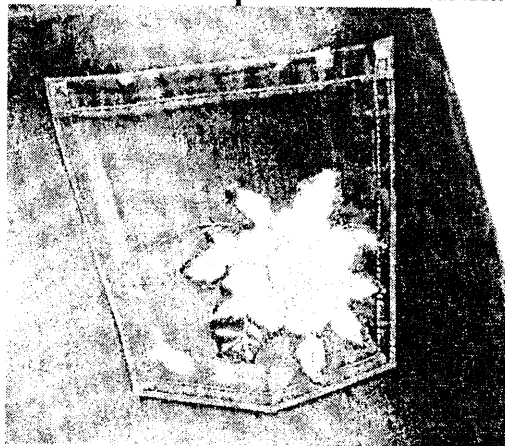


ВСЕРОССИЙСКАЯ ОЛИМПИАДА ШКОЛЬНИКОВ 2019/2020 гг.  
МУНИЦИПАЛЬНЫЙ ЭТАП  
ТЕХНОЛОГИЯ  
КУЛЬТУРА ДОМА, ДИЗАЙН И ТЕХНОЛОГИИ  
8 - 9 КЛАСС

Шифр участника 8-309-2

*Технология изготовления швейных изделий*

10. Приведите правильную последовательность обработки джинсового накладного кармана с аппликацией:



- а) выполнить закрепки в верхних углах кармана;
- б) выполнить фигурную отделочную строчку, настроичть готовую аппликацию;
- в) обработать верхний срез кармана швом вподгибку с закрытым срезом;
- г) приутюжить карман в готовом виде;
- д) приколоть карман к основной детали, наметать и настроичть двойной отделочной строчкой;
- е) раскроичть карман, соблюдая направление долевой нити и учитывая припуски;
- ж) последовательно подогнуть боковые и нижние срезы кармана на изнаночную сторону, заутюжить, заметать;
- з) удалить стежки временного назначения.

Ответ: 1 - «е», 2 - «ж», 3 - «в», 4 - «б», 5 - «г», 6 - «а», 7 - «з», 8 - «д».

*Выберите все правильные ответы*

11. С какой целью дублируют детали одежды?

- а) чтобы придать форму изделию и его отдельным деталям;
- б) чтобы сохранить формоустойчивость изделия в процессе эксплуатации;
- в) чтобы предохранить срезы от растяжения, особенно пройм и горловины;
- г) чтобы придать стойкость таким деталям, как воротнички и манжеты, чтобы они не мялись.



ВСЕРОССИЙСКАЯ ОЛИМПИАДА ШКОЛЬНИКОВ 2019/2020 гг.  
МУНИЦИПАЛЬНЫЙ ЭТАП  
ТЕХНОЛОГИЯ  
КУЛЬТУРА ДОМА, ДИЗАЙН И ТЕХНОЛОГИИ  
8 - 9 КЛАСС

Шифр участника 8-309-2

*История костюма*

*Выберите все правильные ответы*

12. Что такое фэмили-лук (family-look)?

- 1
- а) одинаковые комплекты одежды, обуви и аксессуаров для всей семьи;
  - б) комплект одежды, обуви и аксессуаров для мамы и мини-копия для дочки;
  - в) комплект одежды, обуви и аксессуаров, подобранных из вещей одного бренда;
  - г) одинаковые по стилю или цветовому решению костюмы для семейной пары.

*Выберите все правильные ответы*

13. Чем одежда от-кутюр отличается от одежды прет-а-порте?

- 1
- а) одежда от кутюр – это штучное производство образцов высокой моды, а прет-а-порте – готовая одежда массового предназначения;
  - б) одежда от кутюр определяет направления мировой моды, а прет-а-порте – повседневная одежда;
  - в) стоимость одежды от кутюр ниже, чем прет-а-порте;
  - г) вещи от кутюр, как правило, качественнее, чем вещи прет-а-порте.

*Технологии в сфере быта*

14. Каким трём основным требованиям уделяют внимание при выборе или оформлении жилища

0

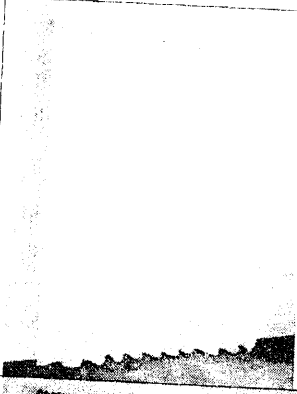
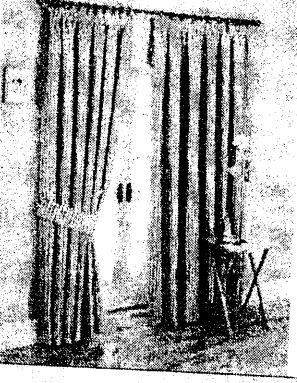
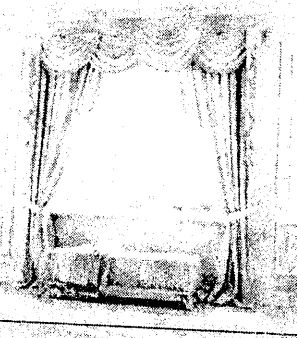
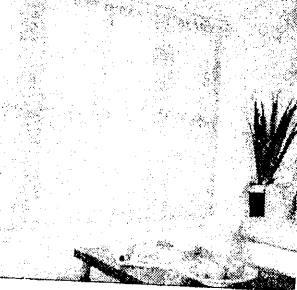
Ответ: комфорт, безопасность, эстетичность

15. В интерьере квартиры важная роль отводится оформлению оконных и дверных проёмов тканями. Найдите соответствие между изображением и названием оформления



ВСЕРОССИЙСКАЯ ОЛИМПИАДА ШКОЛЬНИКОВ 2019/2020 гг.  
МУНИЦИПАЛЬНЫЙ ЭТАП  
ТЕХНОЛОГИЯ  
КУЛЬТУРА ДОМА, ДИЗАЙН И ТЕХНОЛОГИИ  
8 - 9 КЛАСС

Шифр участника 8-309-2

а	шторы	1	
б	гардины	2	
в	портьеры	3	
г	жалюзи	4	

1 Ответ: 1 - «б», 2 - «в», 3 - «а», 4 - «г».



ВСЕРОССИЙСКАЯ ОЛИМПИАДА ШКОЛЬНИКОВ 2019/2020 гг.

МУНИЦИПАЛЬНЫЙ ЭТАП

ТЕХНОЛОГИЯ

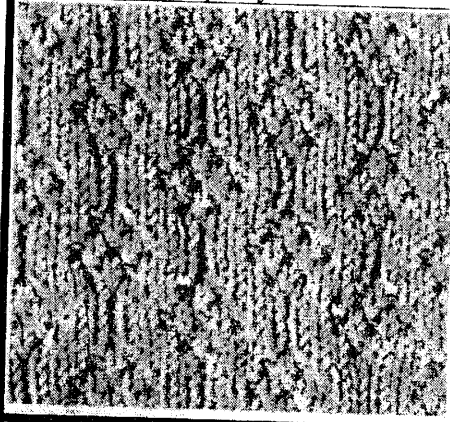
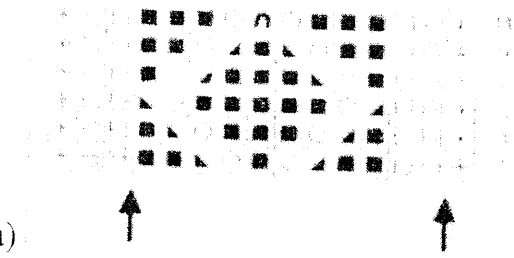
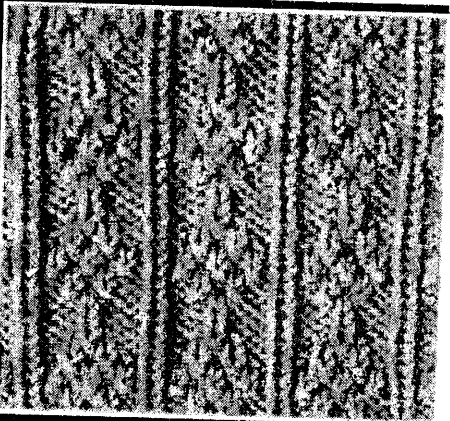
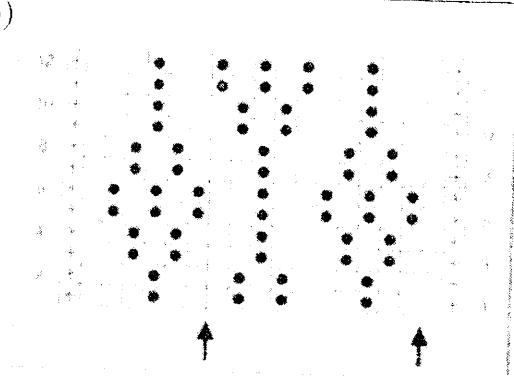
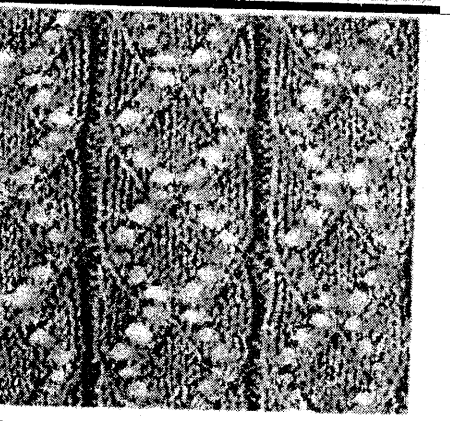
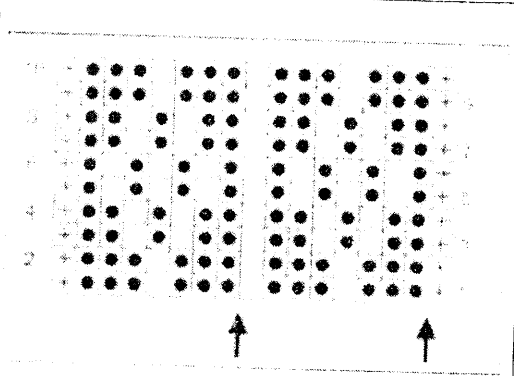
КУЛЬТУРА ДОМА, ДИЗАЙН И ТЕХНОЛОГИИ

8 - 9 КЛАСС

Шифр участника 8-309-2

*Художественная обработка материалов*

16. Установите соответствие между внешним видом рисунка и схемой

Внешний вид рисунка	Схема модели
1 	а) 
2 	б) 
3 	в) 

1 Ответ: 1 - « б », 2 - « в », 3 - « а ».



ВСЕРОССИЙСКАЯ ОЛИМПИАДА ШКОЛЬНИКОВ 2019/2020 гг.  
 МУНИЦИПАЛЬНЫЙ ЭТАП  
 ТЕХНОЛОГИЯ  
 КУЛЬТУРА ДОМА, ДИЗАЙН И ТЕХНОЛОГИИ  
 8 - 9 КЛАСС

Шифр участника 8-309-2

*Социальные технологии*

17. Соотнесите вид социальных технологий и пример этих технологий

Вид социальных технологий	Пример социальных технологий
1. социально экономические	а) система социальной защиты, иммиграционная система
2. социально-политические	б) система кредитования, аренда, лизинг
3. прикладные	в) избирательные технологии, дипломатия

1 Ответ: 1 – « б », 2 – « в », 3 – « а ».

*Выберите все правильные ответы*

18. К сфере рекламы относят специалистов каких профессий?

а) брокер

б) копирайтер

в) бренд-менеджер

г) мерчендайзер

*Агрономия*

19. Распределите виды удобрений по группам

Группа	Вид (пример)
1. Органическое удобрение	а). медный купорос
	б). суперфосфат
	в). карбамид
2. Минеральные удобрения	г). листовая земля
	д). торф
	е). перегной

Ответ:

1

1	<u>г, д, е</u>
2	<u>а, б, в</u>





ВСЕРОССИЙСКАЯ ОЛИМПИАДА ШКОЛЬНИКОВ 2019/2020 гг.  
МУНИЦИПАЛЬНЫЙ ЭТАП  
ТЕХНОЛОГИЯ  
КУЛЬТУРА ДОМА, ДИЗАЙН И ТЕХНОЛОГИИ  
8 - 9 КЛАСС

Шифр участника 8-309-2

20. Соотнесите, на какую глубину следует сеять семена

Семена культур	Глубина посева, см
1. Морковь	А – 1 см
2. Огурец	Б – 2 см
3. Фасоль	В – 4 см
4. Подсолнечник	Г – 8 см

Ответ: 1 – « В », 2 – « Б », 3 – « А », 4 – « Г ».

*Основы предпринимательства*

21. Программа деятельности фирмы для обновления целей нового дела и определения путей их достижения:

- а) бизнес-план  
б) бизнес-аудит  
в) бизнес – инвестиции  
г) бизнес-счет

22. Расходы на покупку продуктов питания, плата за квартиру, проездные билеты относятся к расходам:

- а) постоянным  
б) переменным  
в) сезонным  
г) цикличным

23. Рассчитайте прибыль, которую можно получить от реализации яблок, если имеется 3 дерева, урожайность с одного дерева составляет 80 кг., цена за кг. яблок – 50 руб.

- а) 8000 руб.  
б) 4000 руб.  
в) 1200 руб.  
г) 12000 руб.

24. Доход, получаемый владельцем от использования земли, имущества, капитала, не требующий от владельца осуществления предпринимательской деятельности:

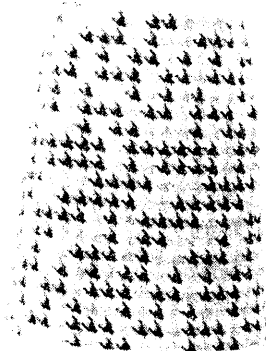
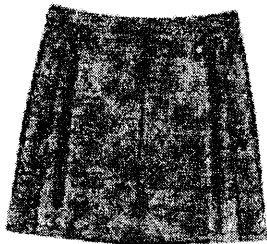
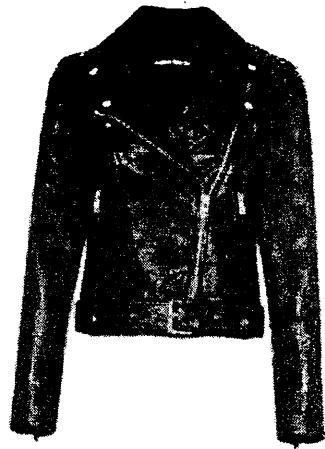
- а) рента  
б) доход  
в) аренда  
г) прибыль

√ 25. Творческое задание.

Куртка косуха является предметом базового гардероба, который можно легко вписать в ежедневный и праздничный наряд. Какую юбку Вы порекомендуете выбрать для работы в офисе? Поясните свое решение по каждому варианту. Предложите свой вариант (зарисуйте, обоснуйте свой эскиз).

ВСЕРОССИЙСКАЯ ОЛИМПИАДА ШКОЛЬНИКОВ 2019-2020 гг.  
 МУНИЦИПАЛЬНЫЙ ЭТАП  
 ТЕХНОЛОГИЯ  
 КУЛЬТУРА ДОМА. ДИЗАЙН И ТЕХНОЛОГИИ  
 8 - 9 КЛАСС

Шифр участника 8-309-2

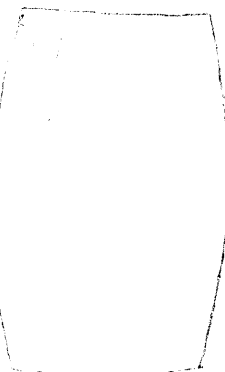


а вариант а Юбка может подходить к куртке косухе, но для работы в офисе, я считаю, она является неудачным вариантом

б вариант б Отлично смотрится с курткой косухой, однако для офисной работы я бы не рекомендовала эту юбку

в вариант в Данная юбка, за счет наличия роскошного банта, с большими ушками может быть использована на праздничных и торжественных мероприятиях, нежели в офисе. С курткой косухой совсем не сочетается

свой вариант



Для работы в офисе я считаю <sup>темного цвета</sup> наиболее подходящей именно юбку, V слегка зауженную к низу. Эта модель будет прекрасно сочетаться как с классической офисной рубашкой, так и с курткой косухой. Также данная юбка отлично подчеркнет фигуру обладательницы, а выточки в верхней части юбки придадут лёгкий 10 шарм.

0  
4  
2  
2  
1