

Всероссийская олимпиада школьников по экономике
(муниципальный этап) 2019-2020 гг.

Фамилия	О	Л	Н	Ф	Е	Р							Шифр Э-ФЭ-20-31
Имя	В	Я	Ч	Е	С	Л	А	В					
Отчество	Е	В	Г	Е	Н	Б	Е	В	И	Ч			
Школа	БОУ ОО МОУ РО №117												
Класс	10		Дата рождения			2	9	1	2	20	04		
Возраст	8	9	5	3	3	9	5	4	5	3	5		

ТИТУЛЬНЫЙ ЛИСТ

Всероссийская олимпиада школьников

Заполняется ПЕЧАТНЫМИ БУКВАМИ чернилами черного или синего цвета по образцам:

А	Б	В	Г	Д	Е	Ж	З	И	К	Л	М	Н	О	П	Р	С	Т	У	Ф	Х	Ц	Ч	Ш	Щ	Ъ	Ь	Э	Ю	Я	№	В	9	.	
A	B	C	D	E	F	G	H	I	J	K	L	M	N	O	P	Q	R	S	T	U	V	W	X	Y	Z	1	2	3	4	5	6	7	0	.

ПРЕДМЕТ КЛАСС

ДАТА

ШИФР УЧАСТНИКА

ФАМИЛИЯ
ИМЯ
ОТЧЕСТВО

Документ, удостоверяющий личность

свидетельство о рождении паспорт

Гражданство

Российская Федерация

серия

номер

Иное

Дата рождения

Домашний телефон участника + 7

Мобильный телефон участника + 7

Электронный адрес участника

Муниципалитет

Сокращенное наименование образовательной организации (школы)

Сведения о педагогах-наставниках

1. Фамилия
Имя
Отчество

Сокращенное наименование образовательной организации (школы)

2. Фамилия
Имя
Отчество

Сокращенное наименование образовательной организации (школы)

Личная подпись участника

Все поля обязательны к заполнению!

ПЕРВЫЙ ТУР

Шифр

9-04-2031

X

образец ответа

ТЕСТ № 1

1	2	3	4	5
1	1	1	1	1
0	0	0	0	0

КОЛИЧЕСТВО

ПРАВИЛЬНЫХ ОТВЕТОВ

5

x

1 =

5

ТЕСТ № 2

6	7	8	9	10	11	12	13	14	15
1	0	1	1	1	1	1	1	0	1
0	2	0	2	2	0	2	2	2	2
3	3	3	3	0	3	0	0	3	0
4	4	4	0	4	4	4	4	4	4

КОЛИЧЕСТВО

ПРАВИЛЬНЫХ ОТВЕТОВ

- + + - + + + + 8 +

x

2 =

16

ТЕСТ № 3

16	17	18	19	20
1	1	0	0	0
0	0	2	2	0
3	0	3	0	3
0	4	0	4	4
0	-	+	-	

КОЛИЧЕСТВО

ПРАВИЛЬНЫХ ОТВЕТОВ

+ 3 -

x

3 =

9

ТЕСТ № 4

21	7	
22	20 млн человек	-
23		+
24	800 тыс. рублей	+
25	Кем	+

КОЛИЧЕСТВО

ПРАВИЛЬНЫХ ОТВЕТОВ

3

x

5 =

15

ОБЩАЯ СУММА БАЛЛОВ ЗА ПЕРВЫЙ ТУР

45

9-04-20-31

2

$$Q_d = 140 - 25p$$

$$Q_s = 75p - 60$$

- 1) P_E -? ; Q_E -?
- 2) ΔP_E -? ; ΔQ_E -? при $t_1 = 2$ на прод.
- 3) ΔP_E -? ; ΔQ_E -? при $t_1 = 2$ на покуп.
- 4) ΔCS -?
- 5) ΔPS -?

$$1) Q_d = Q_s \Rightarrow 140 - 25p = 75p - 60$$

$$40p = 200$$

$$p_E = \frac{200}{40} = 6$$

$$Q_E = 75 \cdot 6 - 60 = 90 - 60 = 30$$

$$2) Q_{s2} = 75(p - t) - 60 \text{ при } t = 2 \Leftrightarrow 75p - 30 - 60$$

$$Q_{s2} = Q_d \Rightarrow 140 - 25p = 75p - 90$$

$$40p = 230 ; p_{E2} = \frac{230}{40} = 6,75$$

$$Q_{E2} = 75 \cdot 6,75 - 90 = 506,25 - 90 = 416,25$$

$$\Delta P_E = 6,75 - 6 = 0,75$$

$$\Delta Q_E = 416,25 - 30 = 386,25$$

$$3) Q_{d2} = 140 - 25(p + t) \text{ при } t = 2 \Leftrightarrow 130 - 25p$$

$$Q_{d2} = Q_s \Rightarrow 130 - 25p = 75p - 60$$

$$40p = 190 ; p_{E1} = \frac{190}{40} = 4,75$$

$$Q_{E3} = 75 \cdot 4,75 - 60 = 356,25 - 60 = 296,25$$

$$= 296,25$$

$$\Delta P_E = 4,75 - 6 = -1,25$$

$$\Delta Q_E = 296,25 - 30 = 266,25$$

$$4) \Delta CS = \Delta CS + \Delta PS + T$$

$$\Delta CS_1 = CS_1 - CS_0 ; \Delta PS_1 = PS_1 - PS_0 ; T_1 = Q \cdot p$$

$$\Delta CS_2 = CS_2 - CS_0 ; \Delta PS_2 = PS_2 - PS_0 ; T_2 = Q \cdot p$$

$$CS_1 = \frac{1}{2} (P_d - P_E) \cdot Q_E = \frac{1}{2} (7,2 - 6,75) \cdot 416,25 =$$

$$= \frac{1}{2} \cdot 0,46 \cdot 77,25 \approx 2,53$$

$$CS_0 = \frac{1}{2} (7,2 - 6) \cdot 20 = \frac{1}{2} \cdot 7,2 \cdot 20 = 75 \cdot 7,2 = 78$$

$$\Delta CS_1 = 2,53 - 78 = -75,47$$

$$CS_2 = \frac{1}{2} (5,2 - 4,25) \cdot 77,25 = \frac{1 \cdot 0,95}{2} \cdot 77,25 \approx 2,53$$

$$\Delta CS_2 = 2,53 - 78 = -75,47$$

$$PS_1 = \frac{1}{2} (6,75 - 6) \cdot 77,25 = 0,75 \cdot \frac{1}{2} \cdot 77,25 = 0,375 \cdot 77,25 \approx 42,21$$

$$PS_0 = \frac{1}{2} (6 - 4) \cdot 30 = 30 \cdot \frac{1}{2} \cdot 2 = 30$$

$$\Delta PS_1 = 42,21 - 30 = -25,78$$

$$PS_2 = \frac{1}{2} (4,75 - 4) \cdot 77,25 = \frac{1}{2} \cdot 0,75 \cdot 77,25 \approx 4,22$$

$$\Delta PS_2 = 4,22 - 30 = -25,78$$

$$\Pi_1 = 6,75 \cdot 77,25$$

$$\Pi_2 = 4,75 \cdot 77,25$$

т.к. $\Delta CS_1 = \Delta CS_2$ и $\Delta PS_1 = \Delta PS_2 \Rightarrow$ при введении акцизного налога на производителей приносят такой

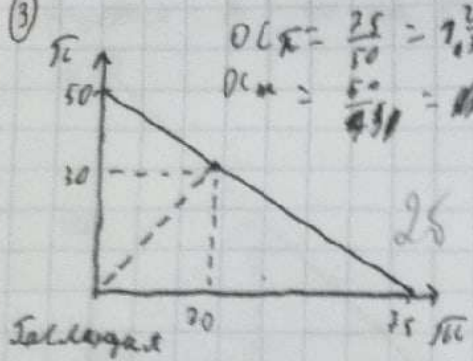
же ущерб, как и введение его на потребителей \Rightarrow

разницы нет. Для гос. ка. выигрыш 7-й т.к. сумма налогов всех сторон больше.

$$\Pi_{гос1} = -75,47 - 25,78 + (6,75 \cdot 77,25) = -75,47 - 25,78 + 87,60 = -13,65$$

$$\Pi_{гос2} = -75,47 - 25,78 + (4,75 \cdot 77,25) = -75,47 - 25,78 + 57,44 = -43,81$$

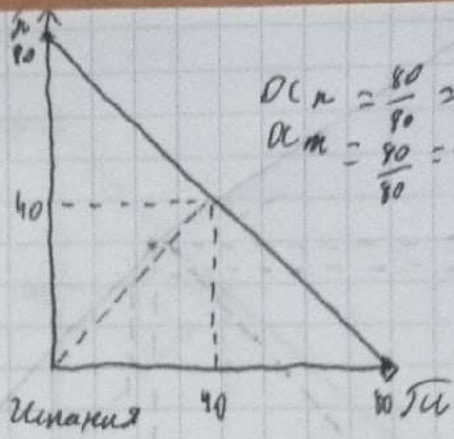
3)



$$OC_K = \frac{25}{50} = \frac{1}{2}$$

$$OC_M = \frac{50}{40} = \frac{5}{4}$$

25 + 25



$$OC_K = \frac{80}{80} = 1$$

$$OC_M = \frac{80}{80} = 1$$

25 + 25

Болшоя обладает сравн. преимуществами в проуз-ве ткани
 т.к. OC_M у неё меньше. Минская обладает сравн. преимз-
 чеством в проуз-ве швейной т.к. OC_K у неё меньше.

$$\begin{cases} 50 = 0K + b \\ 20 = 75K + b \end{cases}$$

линия потребления = 4:1 т.к.
 товаров неоднородны в соотнош. 1:1

$$b = 50$$

$$25K + 50 = 0$$

$$75K = -50$$

$$K = \frac{-50}{75} = -\frac{2}{3}$$

$$\begin{cases} y = -\frac{2}{3}x + 50 \\ y = x \end{cases}$$

$$-\frac{2}{3}y + 50 = y$$

$$\frac{7}{3}y = 50$$

$$y = \frac{50 \cdot 3}{7} = 30$$

$$y = 30$$

$$\begin{cases} 80 = 0K + b \\ 0 = 80K + b \end{cases}$$

$$b = 80$$

$$80K + 80 = 0$$

$$80K = -80$$

$$K = -\frac{80}{80} = -1$$

$$\begin{cases} y = -x + 80 \\ y = x \end{cases}$$

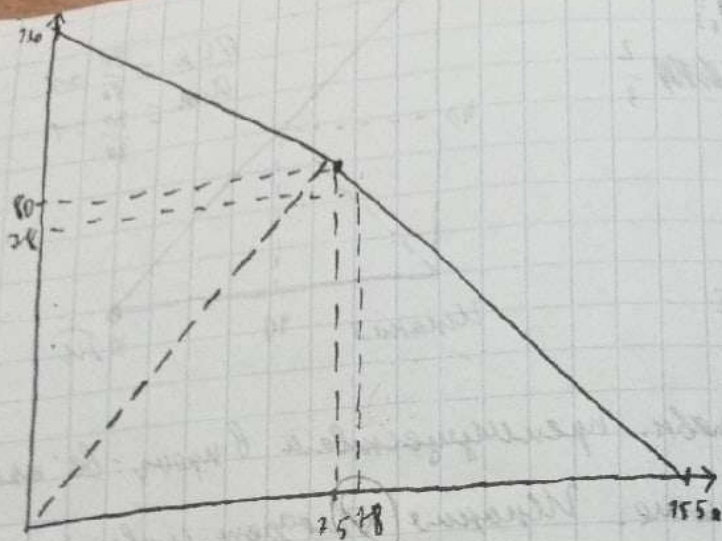
$$-x + 80 = x$$

$$2x = 80$$

$$x = 40$$

$$y = 40$$

35



$$\begin{cases} 730 = 0k + b \\ 80 = 25k + b \end{cases}$$

$$\begin{cases} 80 = 75k + b \\ 0 = 755k + b \end{cases}$$

$$70 = -75k$$

$$80 = -80k$$

$$75k = -50$$

$$80k = -80$$

$$k = \frac{-50}{75} = -\frac{2}{3}$$

$$\frac{k}{b} = \frac{-7}{755}$$

$$b = 730$$

$$y = -x + 755$$

$$y = -\frac{2}{3}x + 730$$

$$\begin{cases} y = -x + 755 \\ y = x \end{cases}$$

$$\begin{cases} y = -\frac{2}{3}x + 730 \\ y = x \end{cases}$$

$$-x + 755 = x$$

$$-\frac{2}{3}x + 730 = x$$

$$2x = 755$$

$$\frac{5}{3}x = 730$$

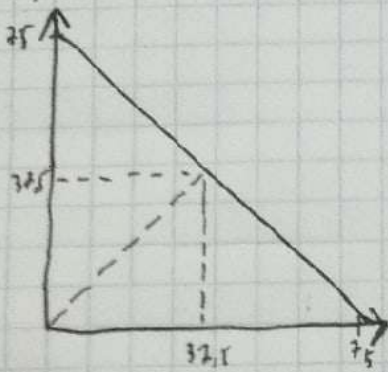
$$x = 72,5$$

$$x = \frac{730 \cdot 3}{5} = 78$$

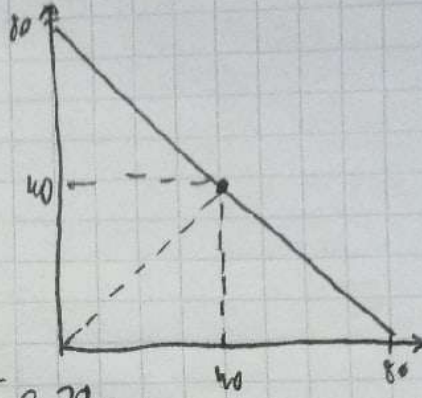
$$y =$$

$$y = 2x$$

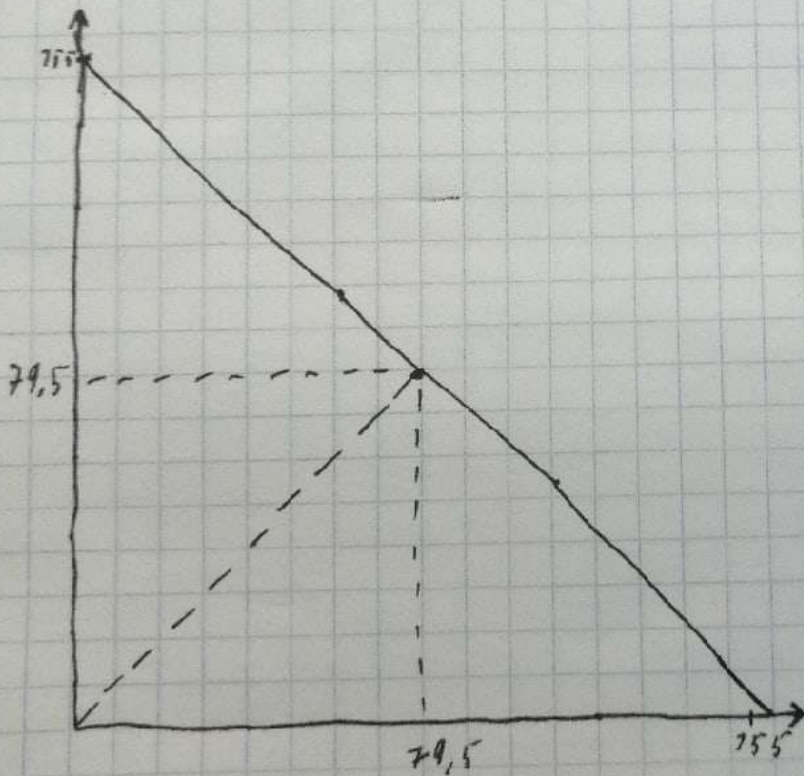
Примеры: $k = m$ как 7:7



КПВ Солонки



КПВ Асарики



$$\begin{cases} 755 = 0k + b \\ 0 = 755k + b \end{cases}$$

$$b = 755$$

$$755k + 755 = 0$$

$$755k = -755$$

$$k = -1 \Rightarrow y = -x + 755$$

Производство цветного

увеличилось на $755 - 730 = 25$ единиц

Комплектные пленки и т.д.

увеличилось на $79,5 - 78 = 1,5$ единицы

35





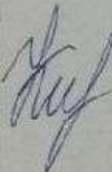
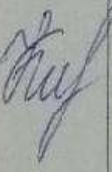

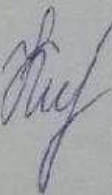
925

ПРЕДМЕТ	Э	К	О	Н	О	М	И	К	А						этап КЛАСС
ШИФР	9	-	0	4	-	2	0	-	3	1					

ПРОТОКОЛ ПРОВЕРКИ

ТУР № 1

Заполняется членами жюри Пометки участников не допускаются

№ задания					ИТОГО
	1	2	3	4	
Максимальное количество баллов	5	20	15	25	65
Баллы жюри	5	16	9	15	45
Подписи членов жюри					
					

Всероссийская олимпиада школьников

Муниципальный

ПРЕДМЕТ	Э	К	О	Н	О	М	И	К	А	этап	
										КЛАСС	
ШИФР	Э	-	0	4	-	2	0	-	3	1	10

ПРОТОКОЛ ПРОВЕРКИ

ТУР № 2

Заполняется членами жюри. Пометки участников не допускаются

№ задания	1	2	3	ИТОГО
Максимальное количество баллов	20	25	30	75
Баллы жюри	0	23	22	45
Подписи членов жюри	