

ТИТУЛЬНЫЙ ЛИСТ

Всероссийская олимпиада школьников

Заполняется ПЕЧАТНЫМИ БУКВАМИ чернилами черного или синего цвета по образцам:

A	B	V	Г	Д	Е	Ж	З	И	К	Л	М	Н	О	П	Р	С	Т	У	Ф	Х	Ц	Ч	Ш	Щ	Ъ	Ы	Ь	Э	Ю	Я	@	8	9	.
A	B	C	D	E	F	G	H	I	J	K	L	M	N	O	P	Q	R	S	T	U	V	W	X	Y	Z	1	2	3	4	5	6	7	0	.

ПРЕДМЕТ

ЭКОНОМИКА

КЛАСС

7

ДАТА

01.12.2020

ШИФР УЧАСТНИКА

[Empty grid for participant ID]

ФАМИЛИЯ

ВЕМИДОВ

ИМЯ

ВИКТОР

ОТЧЕСТВО

АЛЕКСАНДРОВИЧ

Документ, удостоверяющий личность

свидетельство о рождении

паспорт

Гражданство

Российская Федерация

серия

[Empty grid for passport series]

номер

[Empty grid for passport number]

Иное

Дата рождения

22.04.2007

Домашний телефон участника

+ 7

[Empty grid for home phone number]

Мобильный телефон участника

+ 7

9835216325

Электронный адрес участника

[Empty grid for email address]

Муниципалитет

Омск

Сокращенное наименование образовательной организации (школы)

БОУ ООО "Модуль" №117

Сведения о педагогах-наставниках

1. Фамилия

Чернякova

Имя

Ирина

Отчество

Александровна

Сокращенное наименование образовательной организации (школы)

2. Фамилия

Имя

Отчество

Сокращенное наименование образовательной организации (школы)

Личная подпись участника

Все поля обязательны к заполнению!

Всероссийская олимпиада школьников по экономике
(муниципальный этап) 2020-2021 гг.

Фамилия																
Имя																
Отчество																
Школа																
Класс		Дата рождения														
Контактный																

Шифр

Шифр

ПЕРВЫЙ ТУР

образец ответа
ТЕСТ № 1

1	2	3	4	5
1	2	2	2	1
2	2	2	2	2

КОЛИЧЕСТВО ПРАВИЛЬНЫХ ОТВЕТОВ x 1 =

ТЕСТ № 2

6	7	8	9	10	11	12	13	14	15
1	1	1	1	1	1	1	1	1	1
2	2	2	2	2	2	2	2	2	2
3	3	3	3	3	3	3	3	3	3
4	4	4	4	4	4	4	4	4	4

КОЛИЧЕСТВО ПРАВИЛЬНЫХ ОТВЕТОВ x 2 =

ТЕСТ № 3

16	17	18	19	20
1	1	1	1	1
2	2	2	2	2
3	3	3	3	3
4	4	4	4	4

КОЛИЧЕСТВО ПРАВИЛЬНЫХ ОТВЕТОВ x 3 =

ТЕСТ № 4

21	4001.
22	15020000
23	свободной
24	Заче
25	Нет

КОЛИЧЕСТВО ПРАВИЛЬНЫХ ОТВЕТОВ x 5 =

ОБЩАЯ СУММА БАЛЛОВ ЗА ПЕРВЫЙ ТУР

Задача 1

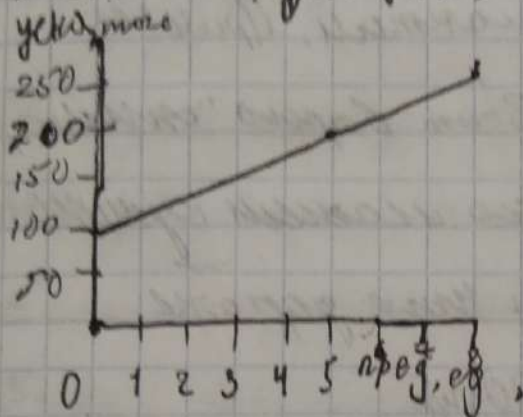
$$\frac{1}{10} / \frac{2}{15} / \frac{3}{30}$$

$\Rightarrow 1-5$

Мы знаем, что при увеличении цены на 60 тысяч, спрос предположительно изменится на 3 ед ($8-5$) \Rightarrow

за увеличение цены на 20 тысяч пред. увелич на 1 ед.

Построим функцию:



при цене 220 тысяч $прод = 8$, а спрос $= 4$ \Rightarrow

\Rightarrow спрос $= 2$

Отв: излишек товаров $= 2$

10

Задача 2

В первом варианте $100 м = 900 руб \Rightarrow 1 метр = 9 руб$

Во втором варианте $200 м = 1400 руб \Rightarrow 1 метр = 7 руб$

В третьем в. $300 м = 2000 руб \Rightarrow 1 метр = 6 \frac{2}{3} руб$

Заметим, что самым выгодным является

3-ий вариант, а самым невыгодным - первый.

60

Э-7-5

Значит как можно больше ткани нам нужно купить 3-им вариантом, но заметим, что если мы купим 1800м 3-им вариантом, то оставшиеся 100м ткани будут куплены самым невыгодным 1-им вариантом. При этом если мы купим 1500м ткани 3-им вариантом, то оставшаяся мы спокойно можем купить 2-им вариантом. Теперь решим что дороже.

$$1+3 \text{ Вар: } 2000 \text{ руб} + 900 \text{ руб} = 2900 \text{ руб}$$

$$2+2 \text{ Вар: } 1400 \text{ руб} + 1400 \text{ руб} = 2800 \text{ руб}$$

из этого видно, что купить 2 раза 2-им вариантом чем 1 раз 1-им и 3-им \Rightarrow они купят $5 \cdot 3 \text{ и } 2 \cdot 2 \text{ и}$
 $= 10000 + 8800 = 12800 \text{ руб.}$

Ответ: они потратят 12800 руб

№3

назовем Марию Васьковну - МВ.

В месяце 30 дней, бизнес МВ работает 8ч \Rightarrow

она работает 240ч в месяце, при зарплате

час $= 500 \text{ руб}$. Ее ежемесячная зарплата $= 120000 \text{ руб.}$

при договорной сдаче дачи она с нес получена
25000 \Rightarrow её доход \leq 14500 руб/м.

Составим уравнение:

120000 - часы на ветку \cdot 500 - часы на уборку \cdot 500 - плата соседке
+ плата с дачи \leq 145000.

Теперь определим, что выгодней для
МВ: убирать с соседкой или без неё.

Если МВ убирает без соседки то она теряет
3 часа времени, платит 1500 руб +.

Если МВ убирает с соседкой, то она платит
2 часа на уборку и 300 рублей платит соседке)

Она получит: 1500 руб

Выгода: убирать с соседкой при боковой.

Т.к МВ ходит на работу 1 раз в 3 дня, а бизнесмен
30 дней \Rightarrow она ходит туда 10 раз ~~туда~~ и теряет
10 раз \cdot 2 часа \leq 20 часов

МВ ходит на уборку 1 раз в 3 дня \Rightarrow ходит 10 раз
теряет при этом 20 часов и 3000 руб - плата соседке.

Итоговое уравнение:

Э-7-5

$$120000 - 20 \cdot 500 - 20 \cdot 500 - 3000 + X = 145000$$

$$120000 - 10000 - 10000 - 3000 + X = 145000$$

$$97000 + X = 145000$$

$$X = 48000 \text{ руб}$$

$$X = 1600 \text{ руб} / \text{год}$$

Ответ: 1600 рублей / год.