

M-7-81


Российская Федерация
департамент образования
Администрации
города Омска
бюджетное
общеобразовательное
учреждение города Омска
"Гимназия № 115"
№ _____
* * * 20__ г.
Российская Федерация
644042, город Омск
улица Циолковского, д. 115

ТЕТРАДЬ

для математики

учени 4, В класса _____

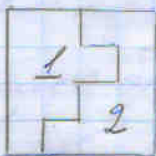
БСЭ Омска школы гимназия 115

Ткачова Елена

Андреевна

№1

M-7-81



Собы = 16 кв.к. $4 \cdot 4 = 16$.

Скажем $8 \cdot 2 = 16$.

$P_1 = 2 + 4 + 1 + 1 + 1 + 1 + 1 + 1 + 1 + 1 = 14$

$P_2 = 2 + 4 + 3 + 1 + 1 + 1 + 1 + 1 + 1 + 1 = 16$

№2

Мин - 720/ч.

Вран - 1 бан картошки на 10сек бабусе

Миним - 10?

1	2	3	4	5	Σ
7	4	4	7	4	35
7	4	4	7	4	35
7	4	4	7	4	35

Вран -

№2

Миним - 720/ч.

Миним 1 бан - ?

Вран 1 бан - на 10сек бабусе

Вран ? бан за 1 час.

1 час = 60 мин = 3600сек. \Rightarrow Миним 72 бан за 3600сек

$3600 : 72 = 50$ сек - Миним 1 бан.

$50 - 10 = 40$ сек - Вран 1 бан.

$3600 : 40 = 90$ бан - Вран за 1 час.

Российская Федерация
 департамент образования
 Администрации
 города Омска
 бюджетное
 общеобразовательное
 учреждение города Омска:
 "Гимназия № 115"
 № _____
 _____ 20____
 Российская Федерация
 644042, город Омск,
 улица Цепляковского, дом № _____

Ответ: 90 бан.

и 3.

$$(шах \times ка) : 3 = 2020$$

$$(шах \times ка = 2020 \cdot 3 = 6060)$$

6060 оканч. ка 0 \Rightarrow шах \times ка должно

быть кратно 5 или 10. Пусть в шах

(ка) будет кратно 5 или 10 \Rightarrow оканчивается

на 0 или ка 5.

оканч ка 5

$$a = 5$$

(Т.к.) 6060 - чет. число, произведение шах \times ка

тоже четное; чет \cdot чет = чет и нечет \cdot

\cdot чет = чет. Т.к. ка нечет число, шах

должно быть чет. \Rightarrow нечет (2, 4, 6, ...)

$$252 \times 15 = 3780 - \text{мало}$$

$$252 \times 35 \text{ (к = 37 к 1-мало; 2-много)} = 8820 - \text{много}$$

\Rightarrow нечет = 2 не подходит.

$$454 \times 15 = 6810 - \text{много}$$

$a = 5$ не подходит, так как нечет: 2 не подходит

при $k=1$ мало; при $k=2$ много)

$m=4$ не подходит, т.к. при $k=1$ (много)

далее брать k -больше 1 не имеет смысла

будет больше $6060 \Rightarrow a=5$ не подходит.

окажется на 0

$$a=0$$

условие: при делении 6060 на m , ka должна оканчиваться на 0

ка должна оканчиваться на 0

$$\begin{array}{r} 6060 \overline{) 606} \\ \underline{606} \\ 0 \end{array}$$

$$606 \overline{) 60} \Rightarrow ka=60; a=0 \text{ - подходит, } m=1, a=0, k=6$$

$$\begin{array}{r} 6060 \overline{) 30} \\ \underline{30} \\ 0 \end{array}$$

$$606 \overline{) 30} \Rightarrow a=0 \text{ - подходит } m=2, a=0, k=3$$

$$\begin{array}{r} 6060 \overline{) 20} \\ \underline{20} \\ 0 \end{array}$$

$$606 \overline{) 20} \Rightarrow a=0 \text{ - подходит } m=3, a=0, k=2$$

$$\begin{array}{r} 6060 \overline{) 15} \\ \underline{15} \\ 2020 \\ \underline{2020} \\ 0 \end{array}$$

$$606 \overline{) 15} \Rightarrow a=5 \text{ - не подходит}$$

$$\begin{array}{r} 6060 \overline{) 12} \\ \underline{12} \\ 2020 \\ \underline{2020} \\ 0 \end{array}$$

$$606 \overline{) 12} \Rightarrow a=2 \text{ - не подходит}$$

$$\begin{array}{r} 6060 \overline{) 12} \\ \underline{12} \\ 505 \\ \underline{505} \\ 1010 \\ \underline{1010} \\ 0 \end{array}$$

$$606 \overline{) 12} \Rightarrow a=2 \text{ - не подходит}$$

$$\begin{array}{r} 6060 \overline{) 10} \\ \underline{10} \\ 1010 \\ \underline{1010} \\ 0 \end{array}$$

$$606 \overline{) 10} \Rightarrow a=0 \text{ - подходит } m=6, a=0, k=1$$

$$\frac{606 \div 10}{0} \Rightarrow a=0 - \text{подходит } m=6, a=0, k=1$$

$606 \div 10$ - получается не целое или
 одинаковое число - не подходит

Здесь считать смысла нет

будут не целые или одинаковые
 числа

Ответ: $m=1, a=0, k=6$

$m=2, a=0, k=3$

$m=3, a=0, k=2$

$m=6, a=0, k=1$

и ч.

Если в комнате были только месяцы их
 могло быть или 3 или 2. Их не могло

быть 4 т.к. Из них говорили бы правду \Rightarrow
 их не могло быть больше 4 месяцев.

\rightarrow ~~2 варианта: 3 или 4 месяца, правда~~

Если в комнате все люди говорят правду,
 такого варианта не может быть т.к. там
 вообще нет месяцев, а по условию 4 поэтому
 они не могут говорить правду

Если 1, 2 человека ^{и более} говорят правду, то по условию должно быть 4 месяца, и тогда один из месяцев говорит правду \Rightarrow \Rightarrow этот вариант не подходит.

Если в комнате ^{или 3} 2, 3 человека обманывали говорят правду, такой вариант не подходит т.к. остальные не могут говорить правду ведь у нас всего 1 месяц, а должно быть 4.

Ответ: 2 или 3.

Тема за свои 5 ходов перекрашивает все клетки доски в противоположный цвет от первоначального.

А Валя за свои 5 ходов перекрашивает все клетки доски.

Получается что за 10. общих ходов все клетки доски имеют первоначальный вид. \Rightarrow доска имеет первоначальный вид после 2020 ходов.

Российская Федерация
департамент образования
Администрации
города Омска
бюджетное
общеобразовательное
учреждение города Омска
"Гимназия № 115"
№ _____
20____
Российская Федерация
644042, город Омск
улица Циолковского, дом № 1

Российская Федерация
Администрация
Города Омска
Бюджетное
Общественное
Учреждение
ИМЕНИИ
№
Российская Федерация
Город Омск
Иркутская

2021 ход делает Петя. → значит
он переключивает 1 сяроку в
контрвоположный цвет.

Если после 2021 хода доска
выглядит так, то



за 1 ход до этого (который сделал
Петя), она выглядела так ⇒ это и
есть ее первоначальный вид.

I

